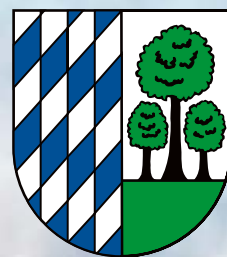


GEMEINSAM LEBEN
IN DER GEMEINDE

KÖNIGSWARTHA



Königswartha
Rakecy



Partnergemeinde
Sandhausen
Partnerska gmejna
Sandhausen

Zhromadnje žiwi być w gmejnje Rakecy wosrjedź
Hornjołužiskeje hole a hatow

... INMITTEN DER OBERLAUSITZER HEIDE- UND TEICHLANDSCHAFT

BIOSPHEREGEMEINDE

Biosphärenreservat
Oberlausitzer Heide-
und Teichlandschaft



Hörbeitrag



www.total-lokal.de



mediaprint
infoverlag

Füreinander da. Miteinander stark. DRK Kreisverband Bautzen.

Unsere Standorte in Königswartha:

- Sozialstation Königswartha
- Pflegeheim Königswartha
- Tagespflege Königswartha
- Rettungswache Königswartha



Kontakt :
03591/ 67370
info@drk-bautzen.de
DRK Kreisverband Bautzen e.V.
Wallstraße 5
02625 Bautzen

HERZLICH WILLKOMMEN IN DER GEMEINDE KÖNIGSWARTHA!

| Wutrobnje witajče do gmejny Rakecy!

Sehr geehrte Gäste, sehr geehrte Bürgerinnen und Bürger,

ich freue mich, Sie in unserer Gemeinde im Herzen des Oberlausitzer Heide- und Teichlandes begrüßen zu dürfen. In den folgenden Seiten möchte ich Ihnen unsere Gemeinde vorstellen und Sie auf die Vielfalt und Schönheit aufmerksam machen. Die Gemeinde Königswartha ist mit seinen knapp 3.500 Einwohnern eine ländlich geprägte Gemeinde in der zweisprachigen Oberlausitz mitten in der Heide- und Teichregion. Königswartha liegt im Bundesland Sachsen zugehörig zum Landkreis Bautzen. Unsere Gemeinde verfügt durch ihre zentrale Lage an der B96 über eine gute Verkehrsanbindung und eine sehr gut ausgebaute Infrastruktur. Die Städte Bautzen, Hoyerswerda und Kamenz sind jeweils ca. 15 km entfernt. Dadurch hat Königswartha eine grundzentrale Bedeutung für die Region mit vielfältiger Infrastruktur für Familien jeder Altersstufe. Dies bildet die Grundlage für ein unbeschwertes und sorgenloses Leben im ländlichen Raum.

Königswartha verfügt über eine Kindertagesstätte, eine Grundschule und eine freie Oberschule (Paulusschule). Es gibt eine evangelisch-lutherische sowie eine katholische Kirchengemeinde. Besonders Stolz sind wir auf ein Gesundheitszentrum im ländlichen Raum und die Tatsache, dass in Königswartha drei Allgemeinmediziner und ein Zahnarzt praktizieren und somit die gesundheitliche Grundversorgung absichern. Zwei Einkaufsmärkte für Waren des täglichen Bedarfs und moderne Sportanlagen runden das Gesamtbild ab.

In unserem Gewerbegebiet haben sich kleine und mittelständische Unternehmen angesiedelt. In Königswartha und den Ortsteilen existieren weitere Industrie-, Handwerks-, Gewerbe- sowie Landwirtschaftsbetriebe. Eine Besonderheit bildet die in Königswartha ansässige Fischereischule und der damit verbundene Sitz des Sächsischen Landesamts für Umwelt, Landwirtschaft und Geologie des Freistaates Sachsen im Schlossgelände.

In unserem rekonstruierten Jugend- und Vereinshaus haben unter anderem unsere Bibliothek, die Heimatstube, ein Feuerwehrmuseum sowie verschiedene Vereine ihr Domizil. In der Heimatstube können Leihgaben aus früheren Zeiten, zusammengetragen von unseren geschichtsinteressierten Bürgerinnen und Bürgern, bestaunt werden.

Besonders stolz sind wir auf unser neu errichtetes Feuerwehrgerätehaus sowie die modernen Löschfahrzeuge. Diese bieten



unserer Bevölkerung einen optimalen Schutz und den Kameradinnen und Kameraden der FFW Königswartha angemessene Bedingungen bei der Ausübung ihres Ehrenamtes.

Bei Ihrem Aufenthalt in unserer Gemeinde wünsche ich Ihnen nun viel Freude. Entdecken Sie unsere Region inmitten der schönen Oberlausitzer Heide- und Teichlandschaft und genießen Sie die Vielfalt der Natur. Für weitere Informationen können Sie uns gern auch virtuell unter www.koenigswartha.de besuchen.

Mit freundlichen Grüßen und Božemje

Swen Nowotny
Bürgermeister | wjesnjanosta

Wir machen Ihre Steuererklärung.

FAIRER PREIS. SCHNELLE HILFE. ENGAGIERTE BERATER.

Lohn- und Einkommensteuer Hilfe-Ring Deutschland e.V. (Lohnsteuerhilfeverein)

- Hauptstraße 42
02699 Königswartha
- 035931 – 29 96 67
- 0173 – 277 39 87
- marika.adamiak@steuerring.de



Rundum-Service zum fairen Preis.

Beratungsstellenleiterin Marika Adamiak
Expertin für steuerliche Beratung zum optimierten Rentenbeginn

→ www.steuerring.de/adamiak

Wir erstellen Ihre Steuererklärung – für Mitglieder, nur bei Arbeitseinkommen, Renten und Pensionen.



Landhandel - Tankstelle - Getreidehandel
Wohnungsverwaltung - Dienstleistungen

Schwarzadler 1a - 02627 Radibor

Tel.: 035 935/270 30

www.gewerbepark-schwarzadler.de



Connect with us!
[@wir_liefern_getraenke.de](https://www.instagram.com/wir_liefern_getraenke.de)



wir-liefern-getränke.de

Groß- & Einzelhandel
Sebastian
Neue Straße 26
02699 Königswartha
Tel.: 035931-20461



gut – sicher und preiswert wohnen



**Wohnungsgenossenschaft
Königswartha eG**

Kastanienring 5 | 02699 Königswartha | Telefon: 035931 21005 | Fax: 035931 295928
wg.koenigswartha@t-online.de | www.wohnungsgenossenschaft-koenigswartha.de



INHALTSVERZEICHNIS | Wobsah

HERZLICH WILLKOMMEN IN DER GEMEINDE KÖNIGSWARTHA!

Wutrobnje witajće do gmejny Rakecy!	1
EIN BLICK IN DIE GESCHICHTE Pohlad do stawiznow	5
OT CAMINAU Kamjenej	6
OT COMMERAU Komorow	7
OT ENTENSCHENKE Kača korćma	7
OT EUTRICH Jitk	8
OT JOHNSDORF Jeńšecy	8
OT NEUDORF Nowa Wjes	8
OT NIESENDORF Niža Wjes	9
OT OPPITZ Psowje	9
OT TRUPPEN Trupin	11
OT WARTHA Stróža	11
VERWALTUNG UND POLITIK Zarjadnistwo a politika	13
GEMEINDERÄTE DER GEMEINDERATSWAHL VOM 09.06.2024 Gmejnscy radźićeljo, woleni dnja 09.06.2024	13
WEGWEISER DURCH DAS RATHAUS KÖNIGSWARTHA Pućnik po Rakečanskej radnicy	14
KINDERBETREUUNG UND SCHULEN Dźěćace dnjowe přebywanišća a šule	15
KINDERTAGESSTÄTTE „ZWERGENLAND“ Pěstowarnja „kraj lutkow“	15
GRUNDSCHULE KÖNIGSWARTHA „BJARNAT KRAWC“ Zakładna šula „Bjarnat Krawc“ Rakecy	16
PAULUS-SCHULE KÖNIGSWARTHA Pawolska šula Rakecy	16
KIRCHEN UND SOZIALES Cyrkwje a socialne	17
EVANGELISCH-LUTHERISCHE KIRCHE KÖNIGSWARTHA Ewangelsko-lutherska wosada Rakecy	17
KATHOLISCHE SEELSORGESTELLE „HERZ-JESU“ IN KÖNIGSWARTHA Cyrkej Jězusoweje wutroby Rakecy	17
FREIWILLIGE FEUERWEHR KÖNIGSWARTHA Dobrowólna wohnjowa wobora Rakecy	18
DEUTSCHES ROTES KREUZ BETREUUNGSZENTRUM KÖNIGSWARTHA	
Němski čerwjeny kříž / Hladanski centrum Rakecy	19
„TREFFPUNKT“ KÖNIGSWARTHA Zetkanišćo „Treffpunkt“ Rakecy	19
FREIZEIT UND TOURISMUS Wólňý čas a turizm	21
SPORTANLAGEN Sportnišća	21
ANGLERVEREINSHAUS Towarstwowy dom wudźerjow	21
SCHLOSS UND PARK KÖNIGSWARTHA Hród a park Rakecy	23
TEICHE UND FISCHEREI Haty a rybarstwo	23
OBERLAUSITZER HEIDE- UND TEICHLANDSCHAFT – DAS LAND DER 1.000 TEICHE	
Hornjołužiská hola a haty – kraj 1000 hatow	23
GÄNSEWEIHNACHTSMARKT Husacy hodowny hermank	25
MARKTPLATZ KÖNIGSWARTHA Rakečanske torhošćo	26
RADTOUREN Kolesowarske šćežki	26
BIOTOPVERBUND CAMINAU Biotopowy zwjazk Kamjenej	27
WILLKOMMEN IM CAMPLINO WALDSEE NIESENDORF Witajće do lésneje kupjele Niža Wjes	27
HEIMATSTUBE Domizniska stwa	28
BIBLIOTHEK Biblioteka	28
GEWERBEPARK „KÖNIGSWARTHA WEST“ Přemysłownišćo Rakecy-zapad	29
IMPRESSUM Impresum	30
MEDIZINISCHE VERSORGUNG Mediciniske zastranje	31
GESUNDHEITZENTRUM KÖNIGSWARTHA Centrum strowoty Rakecy	32
ALLGEMEINE ANGABEN Powšitkowne informacije	U3
INSERENTENVERZEICHNIS Zapis inserentow	U3

Flipping-Book

Ihre Broschüre als Flipping-Book:

- leicht zu blättern
- übersichtlich
- auch mobil!



©LIGHTFIELDSTUDIOS-stock.adobe.com

U = Umschlagseite

kluge GmbH

Am Wasserwerk 8-10 | 02699 Königswartha
www.kluge-gmbh.de

- Einzelteillfertigung
- Baugruppenfertigung
- Lohnarbeiten
- **Sondermaschinenbau**
- Forschung und Entwicklung



mobiler Autoglas-Service

- Scheibentausch
- Steinschlagreparatur
- Scheibentönung
- Hol- und Bringservice

Puschwitzer Straße 2a | 02699 Neschwitz
035933 32 91 12 und 0173586 9228
www.autoglas-huetter.de



ARTTEC Design GmbH

Eutricher Straße 17
02699 Königswartha
Tel.: 035931 1669-96
www.arttec-design.de



PHÖNIX
ELEKTRONIK-RECYCLING GbR



Truppener Str. 7, 02699 Königswartha
Tel.: 035931 22063
Fax.: 035931 22064

E-Mail: phoenixdemon@t-online.de

Unsere Dienstleistungen:

- ▶ Demontage von Elektro-Anlagen
- ▶ Demontage in Umspannwerken
- ▶ Elektro- und Elektronik-Recycling
- ▶ Absaugen und Verflüssigen von SF6-Gas aus Elektro-Anlagen
- ▶ Demontage von Öldruck-Kabeln
- ▶ Demontage von Erdkabeln und sonstigen Kabeln
- ▶ Zerlegung von Transformatoren und Großgeräten

Wir suchen:

- ▶ Kraftfahrer
- ▶ Monteure
- ▶ Zerleger

auch gern mit Bereitschaft zur Montage.

Wir bieten:

- + sorgfältige Einarbeitung
- + flache Hierarchien
- + angenehmes Betriebsklima
- + unbefristeten Arbeitsvertrag
- + Tagesauslöse und Prämien



Kunaschk
TRANSPORTE



Günter Kunaschk
& Partner GmbH



Bautzener Straße 3
02699 Königswartha



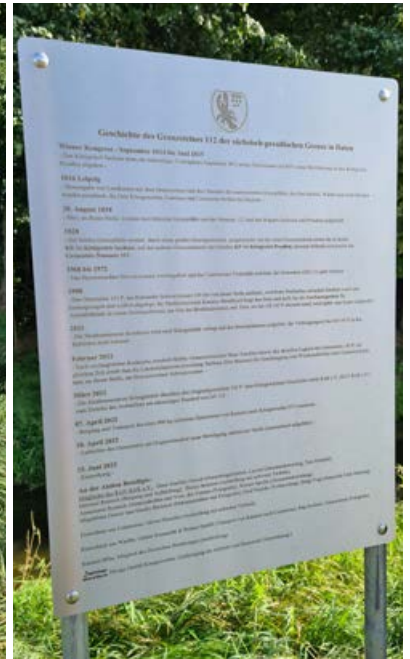
035726 / 510-0



www.kunaschk-transporte.de

EIN BLICK IN DIE GESCHICHTE

| Pohlad do stawiznow



links oben: Königswartha um 1900 – Hauptstraße
links unten: Gründung des Geschäftshauses im Jahre 1897
rechts oben: Grenzstein mit Geschichtstafel

Königswartha, ein charmantes „Städtchen“, entstand vermutlich zwischen 1200 und 1300 rund um einen großzügigen Marktplatz und wurde 1350 erstmals urkundlich erwähnt – damals unter dem Namen „Conigswarte“. Trotz seiner günstigen Lage zwischen den Städten der Lausitz und der Verleihung von Marktrechten verhinderte eine Reihe von Schicksalsschlägen, wie Brände und Kriege, dass der Ort sich zu einer größeren Stadt entwickeln konnte. Bis heute erinnert vor allem der Marktplatz an die frühe Siedlungszeit.

Der Name „Königswartha“ geht auf eine königliche Domäne zurück, die im 13. Jahrhundert bestand, jedoch ihren königlichen

Charakter im Laufe desselben Jahrhunderts verlor. Interessanterweise ist die sorbische Bezeichnung „Rakecy“, die sich von dem Wort „Krebs“ ableitet, vermutlich sogar noch älter.

Ein wahres Highlight der Ortsgeschichte ist das Königswarthaer Schloss, das gegen Ende des 18. Jahrhunderts im klassizistischen Stil errichtet wurde. Der dazugehörige Park mit Teich, angelegt im englischen Stil, lädt noch heute zu entspannten Spaziergängen ein.

Ein weiteres historisches Gebäude ist das Gerichtsgebäude von 1857, das heute als Feierabend- und Pflegeheim dient.



Schloss mit Park



Königswartha von oben

Ursprünglich beherbergte es nach der Schließung des Amtsgerichtes eine Einrichtung für Epileptiker und später für Blinde. Während des Zweiten Weltkriegs wurde es als Lazarett für Kriegsgefangene genutzt, bevor es nach Kriegsende als Quarantänelager diente.

Die Evangelisch-Lutherische Kirche von Königwartha hat eine bewegte Geschichte hinter sich. Ihre Ursprünge reichen bis ins Jahr 1200 zurück, doch durch mehrere Brände wurde sie zwischen 1682 und 1690 in ihrer heutigen Form wieder aufgebaut. Besonders sehenswert ist der Kanzelaltar, der eine Seltenheit darstellt.

Königwartha liegt idyllisch an der B 96 zwischen Bautzen und Hoyerswerda und umfasst zehn Ortsteile, darunter Cami-



Wegweiserstein in Commerau

nau, Commerau und Oppitz. Eingebettet in die wunderschöne Oberlausitzer Heide- und Teichlandschaft, ist der Ort ein Paradies für Naturliebhaber. Über 80 Teiche, die sich über eine Wasserfläche von rund 500 Hektar erstrecken, bieten Lebensraum für zahlreiche seltene Pflanzen- und Tierarten. Berufsfischer kümmern sich hier um die Aufzucht von Speisefischen, wobei der Spiegelkarpfen besonders heraussticht.

Dank der renommierten Fischereischule und einer teichwirtschaftlichen Forschungseinrichtung genießt Königwartha auch international einen hervorragenden Ruf. Heute leben in Königwartha und seinen Ortsteilen etwa 3.500 Einwohner, die den besonderen Charme und die Nähe zur Natur zu schätzen wissen.

OT CAMINAU | Kamjenej

Caminau, auf Sorbisch „Kamjenej“ genannt, ist ein kleines Dorf im Landkreis Bautzen, das tief in der Geschichte und Kultur der Sorben verwurzelt ist. Direkt an der B 96, nördlich von Königwartha gelegen, leben hier heute reichlich 100 Einwohner. Der Name Caminau, erstmals 1532 erwähnt, stammt vom sorbischen Wort „kamjen“ ab, was „Stein“ bedeutet – ein Hinweis darauf, dass der Ort einst für sein steinigtes Gelände bekannt war.

Seit 1936 gehört Caminau zur Gemeinde Königwartha, und um 1900 entdeckte man bei Bohrarbeiten eine wahre Schatzkammer: reichhaltige Kaolinvorkommen. Schon 1904 begann der Tagebau, und damit wurde der Grundstein für die industrielle Kaolinförderung gelegt, die bis heute das wirtschaftliche Rückgrat des Dorfes bildet. Die Caminauer Kaolinwerk GmbH ist inzwischen ein bedeutender Arbeitgeber in der Region.

Doch Caminau ist nicht nur ein Ort der Industrie, sondern auch ein wahres Naturparadies. Eingebettet in die idyllische Oberlausitzer Heide- und Teichlandschaft, umgeben von Fischteichen und Wäldern, bietet das Dorf viele Möglichkeiten zur Erholung. Am Rande des Ortes befindet sich ein besonders schönes Kleinod: der Biotopverbund. Hier lädt ein malerischer Dorfteich mit einem gemütlichen Pfad drumherum zu entspannten Spaziergängen ein. Auf bequemen Sitzgelegenheiten können Besucher verweilen und die Ruhe genießen, während sie den Biotopverbund erkunden.

Dieser Biotopverbund entstand 1998 aus einer ehemaligen Kaolintagebaufäche und wurde durch eine Kooperation zwischen dem Kaolinwerk Caminau und dem Förderwerk Land- und Forstwirtschaft Sachsen e. V. zum Leben erweckt. Hier



Lagetafel „Natur & Lernen“

gibt es viel zu entdecken: Ein dendrologischer Lehrpfad, ein Totholzpark, die Pflanzensammlung „Arboretum sinensis“ sowie verschiedene Biotope laden Naturliebhaber zum Erkunden ein. Besonders beeindruckend ist die Ruine mit einem kleinen Amphitheater, das zusammen mit einem Waldspielplatz für Jung und Alt gleichermaßen einen Anziehungspunkt bildet.

Seit Mai 2005 ist das Biotopgelände für die Öffentlichkeit frei zugänglich – zu jeder Tages- und Jahreszeit. Diese naturbelassene Oase wird von Einwohnern und Besuchern gleichermaßen geschätzt. Mit der Auszeichnung des Förderpreises „Stark für die Lausitz“ erlangte der Biotopverbund auch überregional Aufmerksamkeit und ist heute weit über die Grenzen der Lausitz hinaus bekannt.



Dorfplatz Commerrau



Spielplatz

ORT COMMERAU | Komorow

Commerau, ein charmantes Straßenangerdorf, liegt nordwestlich von Königswartha, eingebettet in die weite Ebene des großen Teichgebiets. Seine Geschichte reicht weit zurück: Bereits 1374 wurde der Ort erstmals urkundlich erwähnt, als Albrecht von Schreibersdorf seinen Anteil an den Bewohnern von „Commeraw“ an seinen Bruder verkaufte. Im Jahr 1777 zählte das Dorf 13 Bauern, 12 Wirtschaften und 18 Häusler – ein kleines, aber lebendiges Gemeinwesen.

Im Jahr 1841 war Commerau nicht nur landwirtschaftlich geprägt. Neben den Bauerngütern und Wirtschaften befanden sich dort auch eine Schule, eine Schmiede, ein Gasthaus und sogar eine Windmühle. Die „alte Schule“, die 1822 im Unterdorf erbaut wurde, diente nach dem Bau der neuen Schule im Oberdorf im Jahr 1869 als Wohnhaus. Heute steht dieses stattliche Gebäude mit seinem markanten Mansarddach etwas abseits im Norden des Dorfes und ist in Privatbesitz. Commerau verlor 1957 seine Eigenständigkeit und wurde nach Königswartha eingemeindet – mit der Eingemeindung schloss auch die Schule ihre Türen.

Ein interessantes Detail der Ortsgeschichte ist der Beiname „das zerrissene Commerau“ – auf Sorbisch „roztorhany Komorow“. Diese Bezeichnung stammt aus einer Zeit, als das Dorf in zwei Herrschaftsgebiete aufgeteilt war: Ein Teil gehörte zu

Neschwitz, der andere zu Wartha. Vielleicht spricht man auch deshalb von einem „zerrissenen“ Dorf. Und der Name Commerau, was so viel wie „Dorf der Mücken“ bedeutet, passt perfekt: Die umliegenden Sümpfe und Teiche sorgten schon immer für eine lebhaftige Mückenpopulation.

Commerau hat im Laufe der Jahrhunderte viele Brände erlitten, bei denen manchmal fast das gesamte Dorf in Flammen aufging. Früher war der Ort eine rein sorbische, evangelische Gemeinde, die zum Kirchspiel Königswartha gehörte. Im Jahr 1884 lebten hier 399 sorbische Einwohner. Das Dorf glich damals vielen anderen sorbischen Siedlungen: breite Straßen, ein Anger in der Mitte und eine Linde, die Schatten spendete.

1873 veränderte sich das Bild des Dorfes grundlegend, als der damalige Bürgermeister Georg Schieback den Dorfanger an die Bauern verkaufte, die angrenzende Vorgärten anlegten. So entstand die heutige Dorfansicht mit den gepflegten Gärten vor den Häusern.

Heute zählt Commerau 235 Einwohner. Das kulturelle Leben im Dorf wird vor allem von der Domowina-Ortsgruppe Commerau/Truppen und der engagierten Hutowa-Jugend geprägt, die das sorbische Brauchtum pflegen und dafür sorgen, dass der Gemeinschaftsgeist in Commerau lebendig bleibt.



ORT ENTENSCHENKE | Kača korčma

Die „Entenschenke“, einst Teil der Gutsherrschaft Königswartha, wurde zwischen 1768 und 1788 errichtet und diente zunächst als Wirtschaftsgebäude. Nach 1800 wechselte sie in Privatbesitz, und mit der Gründung des Gemeinderats von Königswartha im Jahr 1839 wurde die kleine Siedlungsgruppe Entenschenke offiziell Teil der Gemeinde. Im Jahr 1960 lebten in der Entenschenke noch 54 Einwohner. Heute ist die Siedlung zwar kleiner geworden, aber mit ihren 31 Einwohnern bewahrt sie den Charme eines ruhigen, idyllischen Ortes, eingebettet in die wunderschöne Landschaft der Oberlausitz.



Ortsansicht Entenschenke

OT EUTRICH | Jitk

Eutrich, ein charmantes sorbisches Bauerndorf, ist umgeben von dichten Kiefernwäldern, die in der Region für ihre reichen Vorkommen an Beeren und Pilzen bekannt sind. Im Nordwesten des Dorfes glitzern zudem einige Teiche, die idyllisch in die Landschaft eingebettet sind. Seit 1950 gehört Eutrich zur Gemeinde Königswartha. Das Dorf, dessen Anlage als lockerer Rundweiler mit weitläufigen Streifenfluren beschrieben wird, hat eine lange Geschichte. Bereits vor 3000 Jahren, in der mittleren Bronzezeit, ließen sich hier Menschen nieder. Eindrucksvolle Zeugnisse dieser Zeit sind die Gräber, die 1928 und 1951 am „Vogelherd“ gefunden wurden – sie enthielten Gefäße, die aus dieser fernen Vergangenheit stammen.

Der Name Eutrich tauchte erstmals 1507 als „Eytrugk“ auf. Im Jahr 1777 mussten die Bauern und Gärtner des Dorfes zahlreiche Dienstage für das Rittergut Königswartha leisten: Sechs Bauern hatten 568 zweispännige Arbeitstage zu verrichten, während drei Gärtner 713 und fünf Häusler 34 Tage im Jahr arbeiteten. 1884 lebten in Eutrich 192 Sorben und zwei Deutsche.



Spielplatz in Eutrich

Eine Besonderheit des Dorfes ist seine Verbindung zur berühmten sorbischen Sagengestalt Krabat. Eutrich gilt als Geburtsort des legendären Zauberers, der laut Überlieferungen in den Dörfern der Umgebung viele wundersame Taten vollbrachte und sogar am Hofe Augusts des Starken für seine Zauberkünste hohes Ansehen erlangte. Heute können Besucher auf dem Krabat-Radweg seinen Spuren folgen und in die Sagenwelt eintauchen.

Mit seinen 82 Einwohnern hat Eutrich zwar eine beschauliche Größe, doch es bewahrt stolz seine lange Geschichte und die Geschichten, die den Ort prägen.

OT JOHNSDORF | Jeńšecy

Wer die Ruhe und Abgeschiedenheit der Heide sucht, wird in und um Johnsdorf fündig. Hier, inmitten weiter Kiefernwälder, die sich bis zum historischen Eichberg bei Weißig erstrecken, kann man die Natur in vollen Zügen genießen. Von den 380 Hektar der Dorfflur werden nur etwa ein Fünftel landwirtschaftlich genutzt – der Rest ist von dichten Kiefernforsten bedeckt. Die alte „preußische Grenze“ markiert den nördlichen und östlichen Rand von Johnsdorf und verleiht dem Ort eine besondere historische Note.

Johnsdorf, das etwa 1350 wahrscheinlich als Holzfällersiedlung von der Gutsherrschaft Königswartha gegründet wurde, hieß ursprünglich „Johannsdorf“. Die erste schriftliche Erwähnung stammt aus dem Jahr 1565, als es unter dem Namen „Janßdorff“ bekannt war. Um 1884 lebten hier 76 Sorben und ein Deutscher – ein kleiner, aber enger Verbund von Bewohnern.



Freiwillige Feuerwehr Johnsdorf

Heute ist Johnsdorf mit seinen 62 Einwohnern ein kleiner, beschaulicher Ort, der seit 1936 zur drei Kilometer entfernten Gemeinde Königswartha gehört. Die weiten Heideflächen und die umliegenden Wälder laden zu ausgedehnten Spaziergängen ein, bei denen man die Stille und den Charme dieser abgeschiedenen Gegend in vollen Zügen genießen kann.

OT NEUDORF | Nowa Wjes

Neudorf, ein kleines, traditionsreiches Dorf, wurde erstmals im Jahr 1350 urkundlich erwähnt. Damals bestand es aus sechs Bauern, drei Gärtnern, drei Häuslern und einer wüsten Fläche. Eine Besonderheit: Die Einwohner von Neudorf waren nicht nur einem Feudalherrn unterstellt, sondern mussten gleich drei Rittergütern dienen – Holscha, Muskau und Königswartha. Diese Aufteilung war für die damalige Zeit ungewöhnlich.



Gaststätte Müllerhof in Neudorf

Seit 1936 gehört Neudorf zur Gemeinde Königswartha, die nur zwei Kilometer westlich liegt. Zu jener Zeit war das Dorf überwiegend von sorbischen Einwohnern geprägt. Heute ist Neudorf mit seinen 81 Bewohnern eine ruhige, beschauliche Ort-

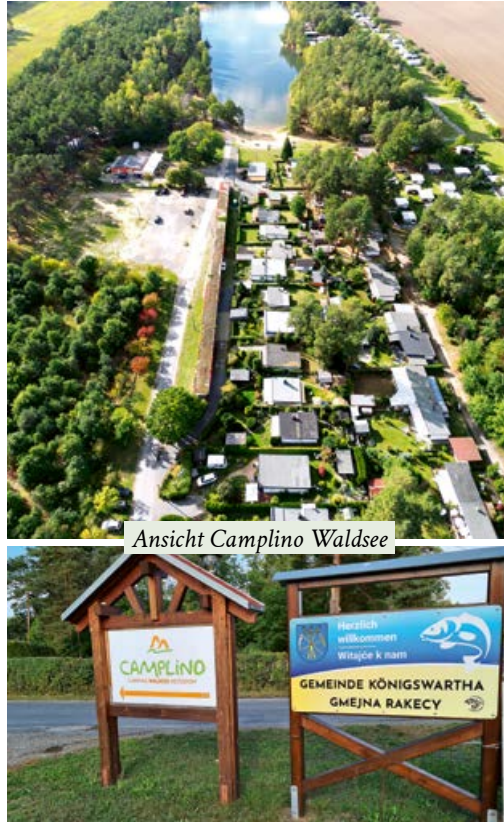
schaft, die ihren historischen Charme bewahrt hat. Die Nähe zu Königswartha und die ländliche Umgebung machen Neudorf zu einem Ort, in dem man sich gut erholen kann.

OT NIESENDORF | Niža Wjes

Vor rund 400 Jahren, als die Lausitz noch zu Böhmen gehörte, wurde Niesendorf erstmals im Zentralarchiv von Prag erwähnt. Es war eine unruhige Zeit, kurz vor dem Ausbruch des Dreißigjährigen Krieges, der die Region stark prägte. In den folgenden Jahrzehnten wurde die Lausitz wiederholt Schauplatz von Kämpfen, und die Pest entvölkerte weite Landstriche.

Bereits um 1380 tauchte Niesendorf das erste Mal urkundlich auf. Im Jahr 1600 bestand das Dorf aus vier Bauernhöfen – eine kleine, aber eigenständige Gemeinschaft. Interessanterweise gehörte Niesendorf nie dem Rittergut Königswartha, sondern stand unter der Verwaltung des Klosters St. Marienstern.

Nach einem verheerenden Großbrand im Jahr 1876 erstanden in Nie-



sendorf 13 stattliche, massive Wirtschaften, die das Dorf bis heute prägen. Diese setzten sich aus einem Gut, vier Wirtschaften mit Pferden, drei Gärtnern mit Kühen und fünf Häuslern mit Ackerland zusammen.

Seit 1936 ist Niesendorf Teil der Gemeinde Königswartha. Besonders bekannt ist der Ort jedoch wegen seines „Waldbads“, das 1968 eröffnet wurde. In den Sommermonaten zieht das idyllische Waldbad mit seinem Campingplatz viele Erholungssuchende aus der Umgebung an und ist ein beliebtes Ziel für Familien.

Heute zählt Niesendorf zwar nur noch 46 Einwohner, doch das Dorf hat sich seinen ganz eigenen Charme bewahrt und bleibt durch das Waldbad ein kleines Juwel in der Region.

OT OPPITZ | Psowje

Oppitz, ein Dorf mit langer Geschichte, wurde vermutlich zu Beginn des 14. Jahrhunderts als Vorwerk der Familie von Metzrad auf Milkel gegründet und 1353 erstmals urkundlich erwähnt. Im Laufe der Zeit tauchte der Name in verschiedenen Formen auf: 1400 als „Oppetz“ und 1654 als „Opiz“.

Der Ort besteht aus zwei Siedlungskernen, die im Volksmund als Alt-Oppitz und Neu-Oppitz bekannt sind. Neu-Oppitz entstand um 1730, als böhmische Exulanten sich dort niederließen und die Streusiedlung gründeten. Diese Ansiedlung hat den Ort bis heute geprägt. Im Jahr 1838 gehörte das Gut dem Rittergutsbesitzer Grohmann, später, bis 1945, der Familie von Apelt aus der Nähe von Leipzig. Der Gutsbetrieb wurde von einem Verwalter geführt, und das Herrenhaus, einst mit einem markanten Turm versehen, verlor 1972 seine Aufbauten. Ein besonderes Wahrzeichen von Neu-Oppitz ist die Gaststätte „Grüner Wald“, die um 1850 erbaut wurde.



Der sorbische Name des Ortes, „Psowje“, lässt sich vermutlich vom Wort „Hundehütte“ ableiten, was auf das sorbische Adjektiv „psowa“ zurückgeht. Tatsächlich führen die Frauen von Oppitz noch in den 1920er-Jahren mit ihren Hundegespannen bis nach Bautzen, um ihre Waren auf dem Wochenmarkt anzubieten. Seit 1993 gehört Oppitz zur Gemeinde Königswartha, und obwohl der Ortsteil sechs Kilometer östlich davon liegt, bleibt die Verbindung zur Gemeinde stark. Heute leben in Oppitz 200 Einwohner, die das ländliche Leben in dieser geschichtsträchtigen Umgebung genießen.

VERMESSUNGSBÜRO
ROSEN**AU**

Straße A Nr. 6
02977 Hoyerswerda

Telefon: 03571 / 42050
E-Mail: info@vermessungsbuero-rosenau.de

INGENIEURBÜRO
Jörn Lehnig

Am Marktplatz 17
02699 Königswartha

Tel.: 035931 20669
Funk: 0151 22230010
ib.lehnig@t-online.de

 **GIL | GANZHEITLICHE
INGENIEURLEISTUNGEN GMBH**
Wir übernehmen Verantwortung!

Hauptsitz: Alt-Rattwitz 1a | 02625 Bautzen ☎ + 49 3591 37 57 0
Büro Dresden: Bautzner Straße 121 | 01099 Dresden ☎ + 49 351 64 824 030
Büro Berlin: Beuckestraße 20 | 14163 Berlin ☎ + 49 30 92 400 559

✉ sekretariat@gil-gmbh.com

www.gil-gmbh.com  GIL GmbH  [gil-gmbh](https://www.instagram.com/gil-gmbh)

**Energie fürs Leben.
Wir sind für Sie da.**

Sie erreichen uns bei Fragen zu:

**Strom, Erdgas, Wärme oder
Energiedienstleistungen**

Service-Telefon **0800 6686868** (kostenfrei)
Kontakt per E-Mail service-enso@SachsenEnergie.de

Internet und Telefonie

Service-Telefon **0800 5075100** (kostenfrei)
Kontakt per E-Mail SachsenNet@SachsenEnergie.de

Service rund um die Uhr
www.enso.de/onlineservice

Entstördienst der SachsenNetze

Gas **0351 50178880**
Strom **0351 50178881**

Versorgungsunterbrechungen unter
www.Sachsen-Netze.de/serviceplattform

SachsenEnergie AG · 01064 Dresden

ENSO ist eine Marke der SachsenEnergie

 **Sachsen
Energie** | 

**Unsere
Energie
für die
Region**

Erdgas, Autogas,
Propangas, Strom
Alles aus einer Hand



Energieversorgung Schwarze Elster GmbH
Telefon: 035725/741-0 • www.evse.de



OT TRUPPEN | Trupin

Nordwestlich von Königswartha, idyllisch zwischen Teichen und Heidewäldern gelegen, findet man das kleine Dorf Truppen. Dieses malerische Fleckchen wird von der Forschung als „lockeres Platzdorf“ mit charakteristischer Streifenflur beschrieben. Bereits 1364 wurde der Ortsteil erstmals urkundlich erwähnt, damals unter dem sorbischen Namen „Trupin“.

Interessanterweise wechselte Truppen im späten 15. Jahrhundert den Besitzer: Albrecht von Schreibersdorf, der Feudalherr



von Königswartha, verkaufte das Dorf für 350 rheinische Gulden an den wohlhabenden Bautzener Papiermacher Valtan Ochsel. Doch später kehrte Truppen wieder in den Besitz des Ritterguts Königswartha zurück, zu dem es bis zur Ablösung gehörte.

1936 wurde Truppen nach Commerau eingemeindet und kam schließlich 1957 mit Commerau zur Gemeinde Königswartha. Heute leben in Truppen 84 Einwohner, die das ruhige Dorfleben inmitten der reizvollen Natur genießen.

OT WARTHA | Stróža

Wartha, auf Sorbisch „Stróža“ genannt, verdankt seinen Namen einem einstigen Beobachtungsposten – einer „Warte“ – an der Landesgrenze zwischen Preußen und Sachsen. Der sorbische Name „Stróž“ bedeutet „Wächter“, was perfekt zur strategischen Lage des Ortes passt. Schon im 9. Jahrhundert beauftragte die Bautzener Obrigkeit sorbische Bauern damit, hier, an der wichtigen Straße zwischen Bautzen und Hoyerswerda, ein Dorf zu gründen, das als Grenzposten dienen sollte. Diese erste Ansiedlung befand sich vermutlich an der Kreuzung von Steinitzer Weg und Mortkaer Straße, worauf Funde von Töpfen, Vasen und Urnen aus dieser Zeit hinweisen. Im 11. und 12. Jahrhundert entstand dann eine zweite Siedlung beidseitig des Schwarzwassers.

Erstmals wurde Wartha 1374 als Eigentum der Neschwitz Adelsfamilie von Schreibersdorf erwähnt. Im Laufe der Zeit entwickelten sich hier zwei Gutshöfe, „Ober- und Niederwartha“, die beide der Herrschaft Pannowitz in Königswartha unterstanden. Einst gehörte Wartha zum Kirchspiel Groß Särchen, doch während der Pestzeit verweigerte man dem Ort das Recht, die Verstorbenen auf dem Friedhof von Groß Särchen



Schloss Wartha

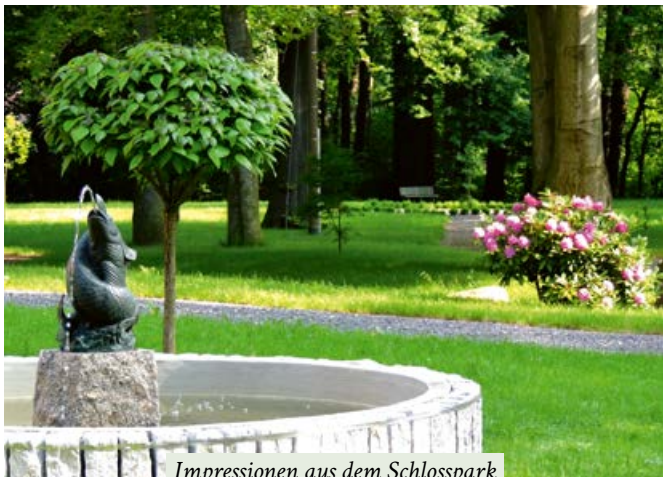
zu bestatten. Nach einem erfolgreichen Gesuch wurden die Toten schließlich in Königswartha beerdigt, und seither gehört Wartha zur Kirchgemeinde Königswartha.

Ein Blick in die Vergangenheit zeigt auch einige beeindruckende Bauwerke, wie das Schloss, in dem Schlossherr Friedrich von Loebenstein zwischen 1913 und 1929 residierte, sowie die alte Mühle, die bis heute an die Geschichte des Ortes erinnert.

Wartha liegt direkt an der B 96 und ist somit gut an die umliegenden Städte Hoyerswerda und Bautzen angebunden. Der Krabatradweg führt durch den Ort und lädt Besucher ein, die schöne Landschaft zu erkunden.

Rund um Wartha erstrecken sich zahlreiche Fischteiche, die überwiegend von der in Wartha ansässigen Teichwirtschaft Ringpfeil bewirtschaftet werden. Hier kann man die Schönheit der Natur mit ihrer artenreichen Tier- und Pflanzenwelt hautnah erleben.

Heute zählt Wartha 346 Einwohner, die in diesem geschichtsträchtigen und naturnahen Dorf ein Zuhause gefunden haben.



Impressionen aus dem Schlosspark



- Hebe-, Förder-, Handhabungs- und Automatisierungstechnik.
- +25 Jahre Erfahrung
- +20 Branchen
- +40 Mitarbeiter
- Lifting, conveying, handling, and automation technology.
- +25 years of experience
- +20 industries
- +40 staff

Firmenbeschreibung:

Die PURTEC Engineering GmbH ist ein innovatives Unternehmen mit Sitz in Königswartha, das sich auf die Entwicklung und Umsetzung maßgeschneiderter Lösungen im Bereich des Sondermaschinenbaus spezialisiert hat. Mit einem engagierten Team von Fachleuten und modernster Technologie bieten wir unseren Kunden umfassende Dienstleistungen, die von der Planung über die Konstruktion bis hin zur Implementierung im Bereich der Handhabungstechnik reichen. Unser Ziel ist es, durch kreative Ansätze und höchste Qualitätsstandards nachhaltige Werte zu schaffen und die Wettbewerbsfähigkeit unserer Kunden zu stärken. Als verlässlicher Partner in der Industrie setzen wir auf enge Zusammenarbeit und individuelle Betreuung, um optimale Ergebnisse zu erzielen.

Für alle von PURTEC gelieferten Produkte sowie für Fremdgeräte in Ihrem Haus übernimmt das Unternehmen die UVV-Prüfung und sichert Ihnen einen 24h Service, auch länderübergreifend.

Anfahrtsweg (Routenplaner):

- A4 Abfahrt Bautzen West verlassen
- nach links Richtung Hoyerswerda abbiegen
- nach 16 km erreichen Sie Königswartha
- nach ca. 500 m links in die Bahnhofstraße abbiegen (Richtung Gewerbegebiet)
- nach ca. 1,5 km verläuft die Bahnhofstraße leicht nach links und wird zu Eutricher Str.
- nach ca. 250 m rechts auf Kesselhausring abbiegen

Keywords:

Prozessplanung und -automatisierung; Handhabungstechnik; Maschinenbau; Hebeteknik; Manipulatoren; Fördermittel; Werkstattkrane; Lagereinrichtungen; Rollenbahnen; Krane; Magnetische Lasthaftgeräte und -anlagen; Steuerungen für Förder- und Lagersysteme; Wartungsarbeiten; Lohnfertiger; Forschung und Entwicklung

Branchenzuordnung:

Elektrotechnik/Elektronik | Maschinen- und Anlagenbau | Papier- und Druckindustrie | Sonstiges | Straßen- und Schienenfahrzeuge | Luft- und Raumfahrt | Transport- und Lagerwesen | Umwelt/Energie

PURTEC Engineering GmbH

Kesselhausring 4
02699 Königswartha

Tel: 035931/166950

info@purtec.bz
www.purtec.bz

Öffnungszeiten:

Mo - Fr: 7:00 - 16:00 Uhr

VERWALTUNG UND POLITIK

| Zarjadnistwo a politika

Montag 09:00 Uhr bis 11:30 Uhr 13:30 Uhr bis 15:00 Uhr
 Dienstag 09:00 Uhr bis 11:30 Uhr 13:30 Uhr bis 18:00 Uhr
 Donnerstag 09:00 Uhr bis 11:30 Uhr 13:30 Uhr bis 16:00 Uhr

Sprechzeiten des Bürgermeisters:

Dienstag 15:00 Uhr bis 18:00 Uhr und nach Vereinbarung

Kontakt:

Postanschrift:

Gemeindeverwaltung Königswartha
 Bahnhofstraße 4, 02699 Königswartha

Telefon: 03 59 31 / 2 39-0

Telefax: 03 59 31 / 2 39 19

E-Mail: gemeinde@koenigswartha.de

www.koenigswartha.net

Die Einrichtungen der Gemeindeverwaltung sind wie folgt zu erreichen:

Gemeindebibliothek/Heimatstube

Telefon: 03 59 31 / 21 13 2

Versorgungs-GmbH Königswartha

Telefon: 03 59 31 / 29 90 0

Telefax: 03 59 31 / 29 90 14

E-Mail: post@versorgung-koenigswartha.de

Fäkalienabfuhr Herr Ellmer Telefon: 01 74 / 3 45 69 56
 Herr Dartsch Telefon: 01 74 / 3 26 92 97

■ Bereitschaft – Versorgungs GmbH Königswartha

Havarie Trinkwasser / Abwasser	Telefon: 03 59 31 / 29 90 88
Gasstörung (für alle Ortsteile außer Wartha / Commerau / Truppen)	Telefon: 03 51 / 50 17 88 80 SachsenEnergie
Stromstörung (für alle Ortsteile außer Wartha)	Telefon: 03 51 / 5 01 78 88 1 SachsenEnergie Telefon: 0 800 / 6 68 68 68 SachsenEnergie kostenfrei Telefon: 0 800 / 03 20 01 0 SachsenEnergie kostenfrei
Gasstörung (nur für Wartha / Commerau / Truppen)	Telefon: 03 57 25 / 74 10 EVSE
Stromstörung (nur für Wartha)	Telefon: 0 800 / 2 30 50 70 enviaM
Notruf Polizei	110 Rund um die Uhr und kostenlos erreichbar! Anrufen sollte, wer Opfer oder Zeuge einer Straftat wird. Auch, wer etwas Verdächtiges beobachtet, kann sich bei der 110 melden!
Notruf Feuerwehr	112 Der Anrufer erreicht unter dieser Nummer eine Notrufzentrale, die ihn an den zuständigen Notdienst weiterleitet. Das kann die Feuerwehr oder der Rettungsdienst sein.

GEMEINDERÄTE DER GEMEINDERATSWAHL VOM 09.06.2024

| Gmejnsy radźicieljo, woleni dnja 09.06.2024

Nowotny, Swen – Bürgermeister	CDU	Melcher, Martin	CDU
Czerny, Jan	AfD	Mickel, Daniel	FWV
Dörfer, Evelyn	CDU	Reineke, Stephan	CDU
Fallant, Lars	FWV	Schieber, Uwe	AfD
Glowik, Frank	FWV	Schiebschick, Hubertus	FWV (stellv. Bgm.)
Helm, Sven	PFW	Schimank, Frank	CDU
Hornig, Ilka	CDU		
Jewlasch, Jörg Andreas	AfD		
Krahl, Ronny	FWV		
Kunaschk, Martin	FWV		

FWV = Freie Wählervereinigung Königswartha

PFW = Wählervereinigung „Parteifreie Wähler“

Stand Juni 2024

WEGWEISER DURCH DAS RATHAUS KÖNIGSWARTHA

| Pućnik po Rakečanskej radnicy

■ Bürgermeister | Wjesnjanosta

Herr Swen Nowotny

2. OG Zimmer 31

Telefon: 03 59 31 / 2 39 11

E-Mail: buergermeister@koenigswartha.de

Frau Carola Wagner

2. OG Zimmer 30 – Sekretariat Bürgermeister

Telefon: 03 59 31 / 2 39 10

Telefax: 03 59 31 / 2 39 39

E-Mail: gemeinde@koenigswartha.de

sekretariat@koenigswartha.de

Gemeinderat, Fundbüro

■ Finanzverwaltung | Financny zarjad

Frau Franziska Pfeiffer

Leiterin Finanzverwaltung

EG Zimmer 11

Telefon: 03 59 31 / 2 39 31

Telefax: 03 59 31 / 2 39 39

E-Mail: finanzverwaltung@koenigswartha.de

Finanzwirtschaft, Haushaltsplanung, Haushaltsdurchführung, Jahresrechnung, Wahlen

Frau Birgit Korbut

EG Zimmer 12

Telefon: 03 59 31 / 2 39 32

Telefax: 03 59 31 / 2 39 39

E-Mail: kasse@koenigswartha.de

Kassengeschäfte, Barkasse

Frau Tina Nieschler

EG Zimmer 12

Telefon: 03 59 31 / 2 39 33

Telefax: 03 59 31 / 2 39 39

E-Mail: steuern@koenigswartha.de

Steuern, Abgaben, Gebühren, Beiträge, Mieten, Pachten

■ Haupt- und Bauverwaltung |

Hłowny a twarski zarjad

Frau Martina Nytsch-Menzel

Leiterin Haupt- und Bauverwaltung

1. OG Zimmer 22

Telefon: 03 59 31 / 2 39 41

Telefax: 03 59 31 / 2 39 49

E-Mail: haupt-bauverwaltung@koenigswartha.de

Bauangelegenheiten, Verkehr, Ortsrecht, Personalverwaltung

Frau Gesine Langner / Frau Jennifer Richter

1. OG Zimmer 21

Telefon: 03 59 31 / 2 39 40

Telefax: 03 59 31 / 2 39 49

E-Mail: liegenschaften@koenigswartha.de

Liegenschaften, Vermessung, Miet- und Pachtverträge, Schachtscheine, Leitungsauskünfte

Frau Manuela Krahl-Hentschke

1. OG Zimmer 24

Telefon: 03 59 31 / 2 39 23

Telefax: 03 59 31 / 2 39 29

E-Mail: meldeamt@koenigswartha.de

Einwohnermeldestelle, Passwesen

Herr Roman Krahl

EG Zimmer 15

Telefon: 03 59 31 / 2 39 20

Telefax: 03 59 31 / 2 39 39

E-Mail: ordnungsamt@koenigswartha.de

Ordnungswesen, Vollzugs- und Vollstreckungsdienst, Sondernutzung, dezentrale Abwasserentsorgung, Gewässerpflege, Gewerbe

Frau Gerlind Frenzel

2. OG Zimmer 33

Telefon: 03 59 31 / 2 39 25

Telefax: 03 59 31 / 2 39 39

E-Mail: feuerwehr@koenigswartha.de

Feuerwehr, Versicherungen

Frau Isabel Müller

2. OG Zimmer 32

Telefon: 03 59 31 / 2 39 21

E-Mail: amtsblatt@koenigswartha.de

Gemeindebibliothek (bibliothek-koenigswartha@gmx.de),

Amtsblatt

Herr Dietmar Kappler

1. OG Zimmer 20

Telefon: 03 59 31 / 2 39 15

Telefax: 03 59 31 / 2 39 49

E-Mail: strassen@koenigswartha.de

Straßen, Wege, Plätze

KINDERBETREUUNG UND SCHULEN

| Džěčace dnjowe přebywanišća a šule

KINDERTAGESSTÄTTE „ZWERGENLAND“ | Pěstowarnja „kraj lutkow“

Die Kindertagesstätte „Zwergenland“ in Königswartha ist seit ihrer Eröffnung am 4. Februar 1991 ein fester Bestandteil der Gemeinde und bietet Kindern im Alter von einem bis zehn Jahren einen Ort zum Spielen, Lernen und Entdecken. Seit dem 1. Januar 1998 wird die Einrichtung vom Christlich-Sozialen Bildungswerk Sachsen e. V. getragen. Mitten im Herzen von Königswartha, umgeben von der wunderschönen Heide- und Teichlandschaft der Oberlausitz, erleben derzeit rund 250 Kinder in drei Krippen-, sieben Kindergarten- und mehreren Hortgruppen einen abwechslungsreichen Kita-Alltag.

Die Kita „Zwergenland“ legt großen Wert auf ein integratives Konzept, in dem bis zu neun Integrationsplätze zur Verfügung stehen. Das weitläufige Freigelände bietet reichlich Platz zum Spielen, und die Jüngsten haben einen eigenen abgegrenzten Bereich.

In der Einrichtung arbeiten 30 engagierte Erzieherinnen, darunter Fachkräfte mit Spezialisierungen in Heilpädagogik, Sprachheilpädagogik und Motopädagogik. Zwei Erzieherinnen sind zusätzlich im Besitz des Montessori-Diploms, was das vielfältige pädagogische Angebot unterstreicht. Die Grundlage der Arbeit bildet der Sächsische Bildungsplan, wobei die Erziehung nach christlich-humanistischen Werten ausgerichtet ist. Ziel ist es, den Kindern Selbstständigkeit, Kreativität und soziales Verhalten nahezubringen sowie sie auf die Schulzeit vorzubereiten.

Ein besonderes Angebot ist die „Krabat-Gruppe“, in der Kinder spielerisch die sorbische Sprache lernen können. Dieser Ansatz wird durch die Immersionsmethode gefördert, bei der die Kinder durch den regelmäßigen Austausch mit sorbischsprachigen Erzieherinnen ganz natürlich die Sprache erlernen.

Regelmäßige Exkursionen in die umliegende Natur ermöglichen den Kindern, die Tier- und Pflanzenwelt der Oberlausitz hautnah zu erleben und einen verantwortungsvollen Umgang mit der Umwelt zu erlernen. Traditionen werden großge-



schrieben: So feiern die Kinder jedes Jahr die Vogelhochzeit und ermitteln den Maikönig.

Eine enge Zusammenarbeit mit den Eltern ist der Kita sehr wichtig. Gemeinsame Feste und Elternabende stärken das Gemeinschaftsgefühl und bieten einen regelmäßigen Austausch zwischen Eltern und Erziehern. Für die Kleinsten, die noch nicht die Kita besuchen, werden Krabbelgruppen angeboten, in denen sie erste soziale Kontakte knüpfen können.

Kontakt:

Kindertagesstätte Zwergenland
Neudorfer Straße 16 c, 02699 Königswartha
Telefon: 03 59 31 / 20 31 1
E-Mail: kita-koenigswartha@csb-miltitz.de
Internet: www.csb-miltitz.de



© julijacernjaka - stock.adobe.com

GRUNDSCHULE KÖNIGSWARTHA „BJARNAT KRAWC“

| Zakładna šula „Bjarnat Krawc“ Rakecy

Die Grundschule „Bjarnat Krawc“ in Königswartha ist eine lebendige Schule, die großen Wert auf ein vielfältiges Lernumfeld legt. Benannt nach dem sorbischen Komponisten Bjarnat Krawc, vermittelt sie nicht nur akademisches Wissen, sondern auch die Pflege regionaler Traditionen und Werte. Die Schule bietet den Schülerinnen und Schülern die Möglichkeit, Sorbisch als zusätzliche Sprache zu erlernen und an Projekten teilzunehmen, die das sorbische Brauchtum näherbringen.

Die Unterrichtsgestaltung erfolgt nach modernen pädagogischen Ansätzen, die auf Differenzierung und individuelle Förderung abzielen. So werden sowohl leistungsschwache als auch leistungsstarke Kinder unterstützt. Besonders wichtig ist der Schule die Vorbereitung auf ein verantwortungsbewusstes und tolerantes Miteinander. Soziale Lernformen und gemeinsame Aktivitäten, wie schulinterne Wettbewerbe, Feste und Exkursionen in die Natur, fördern das Gemeinschaftsgefühl der Kinder.

Neben dem regulären Unterricht gibt es ein breites Ganztagsangebot, das kreative, sportliche und musische Aktivitäten umfasst. Dabei können die Kinder beispielsweise Hip-Hop tanzen, in der „Flinke Nadeln“-Gruppe nähen oder sich bei Sport und Spiel austoben.



Die Schule arbeitet eng mit den Eltern und der Gemeinde zusammen, um das Schulleben aktiv zu gestalten und den Kindern ein vielfältiges, unterstützendes Umfeld zu bieten.

Kontakt:

Grundschule „Bjarnat Krawc“ Königswartha
Nordstraße 5, 02699 Königswartha
Telefon: 03 59 31 / 2 02 21
Telefax: 03 59 31 / 2 02 26
E-Mail: info@grundschule-koenigswartha.de
Internet: www.grundschule-koenigswartha.de

PAULUS-SCHULE KÖNIGSWARTHA | Pawońska šula Rakecy

Die Paulus-Schule in Königswartha ist eine evangelische Oberschule, die zum Evangelischen Schulverein im Landkreis Bautzen gehört. Sie bietet ein breites Spektrum an Bildungs- und Freizeitangeboten und legt dabei großen Wert auf christliche Werte und gemeinschaftliches Lernen. Ein besonderer Bestandteil des Schulalltags ist das tägliche gemeinsame Frühstück und der wöchentliche Gottesdienst, der den Tag in der benachbarten Kirche einleitet.

Neben dem regulären Unterricht fördert die Schule die individuelle Entwicklung der Schülerinnen und Schüler durch zahlreiche Neigungskurse und Ganztagsangebote. Besonders beliebt sind kreative und sportliche Aktivitäten, aber auch musikalische Angebote wie das jährlich aufgeführte Musical der 5. Klasse und die Schulbands.

Die Schule ist stark in der Region verwurzelt und ermöglicht es den Kindern, ihre Talente zu entfalten, während sie ein familiäres und strukturiertes Lernumfeld genießen. Eine Schuluniform aus Poloshirts und Pullovern schafft zusätzlich ein Gefühl der Zusammengehörigkeit.



Für Interessierte bietet die Schule regelmäßig Informationsveranstaltungen, wie den Tag der offenen Tür an. Die Anmeldung kann direkt über die Webseite erfolgen.

Kontakt:

Paulus-Schule
Neudorfer Straße 12 a, 02699 Königswartha
Telefon: 03 59 31 / 29 95 03
Telefax: 035 93 1 / 29 96 27
E-Mail: paulus-schule@gmx.de
Internet: www.paulus-schule.de

KIRCHEN UND SOZIALES

| Cyrkwje a socialne

EVANGELISCH-LUTHERISCHE KIRCHE KÖNIGSWARTHA

| Ewangelisko-lutherska wosada Rakecy

Die Evangelisch-Lutherische Kirche in Königswartha hat eine lange und bewegte Geschichte, die bis ins frühe 13. Jahrhundert zurückreicht. Sie gehört heute zur Evangelisch-Lutherischen Kirchgemeinde Königswartha, die fest in der zweisprachigen Oberlausitz verwurzelt ist und ihre sorbischen Traditionen pflegt.

Die Kirche spielt eine zentrale Rolle im Gemeindeleben. Wöchentliche Gottesdienste, oft mit Kindergottesdienst, bieten Raum für spirituelle Gemeinschaft. Neben regelmäßigen Veranstaltungen wie dem Posaunenchor, dem Paulus-Chor und der Jungen Gemeinde gibt es auch spezielle Events wie den Kirchgemeindenachmittag oder ökumenische Schulgottesdienste in Zusammenarbeit mit der Paulus-Schule.

Die Gemeinde fördert aktiv den Austausch und die Begegnung, sowohl in Glaubensfragen als auch durch musikalische und soziale Angebote. Die offene und gastfreundliche Atmosphäre lädt Menschen jeden Alters und jeder Herkunft ein, Teil dieser lebendigen Gemeinschaft zu werden.



Kontakt:

Ev.-Luth. Kirchgemeinde Königswartha
Kirchweg 1, 02699 Königswartha
Telefon: 03 59 31 / 2 98 83
E-Mail: pfarrer@kirche-koenigswartha.de
Internet: www.kirche-koenigswartha.de



KATHOLISCHE SEELSORGESTELLE „HERZ-JESU“ IN KÖNIGSWARTHA

| Cyrkej Jėzusoweje wutroby Rakecy

Unsere Kapelle wurde am 09. November 1996 durch Bischof Joachim Reinelt geweiht. Zuvor wanderte die kleine katholische Gottesdienstgemeinde seit 1928 in Königswartha: vom Betreuungszentrum zum Jägerhof, dann weiter in die evangelische Kirche bis sie endlich 1955 in einer ehemaligen Arztvilla an der Hauptstraße einstweilig ihr Zuhause fand. Mit den Vertretern der kommunalen Verwaltung wurde durch Grundstücks-austausch mit der Kommune und unter Beteiligung der evangelischen Kirchgemeinde und der Nachbarn unter Bürgermeister Georg Paschke ein geeigneter Standort für eine richtige Kirche gefunden. Der Kirchenneubau wurde zum Anliegen von „ganz Königswartha“. Ein schönes Zeichen gelebter Ökumene. Ebenso wie die gemeinsame Feier des Martinsfestes. An jedem Sonn- und Feiertag versammeln sich in dieser Kirche unsere Gläubigen und beten für alle Einwohner des Ortes um Gottes Schutz und Segen und in allen Anliegen der Einwohner. Wenn Sie möchten, dürfen Sie gern einen Blick in unsere Kirche werfen oder einen Gottesdienst am Sonntag um 10.30 Uhr besuchen.

Pfarrer Stephan Delan



Impressionen
in der
Seelsorgestelle
„Herz-Jesu“

FREIWILLIGE FEUERWEHR KÖNIGSWARTHA

| Dobrowólna wohnjowa wobora Rakecy

Die Freiwillige Feuerwehr Königswartha wurde 1890 gegründet und ist heute ein wichtiger Bestandteil der Gemeinde. Sie besteht aus den drei Ortswehren Königswartha, Wartha/Commerau und Johnsdorf/Oppitz, in denen insgesamt etwa 200 Mitglieder aktiv sind, darunter 98 Einsatzkräfte. Zudem gibt es eine Jugendfeuerwehr sowie eine „Zwergenfeuerwehr“ für Kinder, die den Nachwuchs fördert.

Das moderne Gerätehaus in Königswartha, das 2013 nach dreijähriger Bauzeit eröffnet wurde, dient als zentrale Sammelstelle für die Feuerwehr. Hier befinden sich unter anderem die Bekleidungskammer, das Schlauchlager sowie Ausrüstungen für Atemschutz und Hochwasserschutz.

Die Feuerwehr bewältigt jährlich etwa 50 Einsätze, die sowohl Königswartha als auch umliegende Gebiete betreffen. Die Einsatzschwerpunkte reichen vom Brandschutz in Schulen und



Wohngebieten bis hin zu Rettungseinsätzen auf der Bundesstraße B 96 und in der weitläufigen Wald- und Teichlandschaft der Oberlausitz.

HÖCHSTE ZEIT,
KINDHEITSTRÄUME
WAHR ZU MACHEN

JE ČAS SEJ SWOJE SONY DZĘĆATSTWA SPJELNIĆ - TWOJA WOHNJOWA WOBORA RAKECY

AUCH DU KANNST
WAS BEWEGEN

Deine Freiwillige Feuerwehr Königswartha mit den Standorten Commerau, Johnsdorf, Königswartha, Oppitz und Wartha
www.feuerwehr-königswartha.de

TEŻ TY MÓŻEŚ NĘŚTO
POHIBAC



DEUTSCHES ROTES KREUZ BETREUUNGSZENTRUM KÖNIGSWARTHA | Němski čerwjeny kříž / Hladanski centrum Rakecy



Das DRK Betreuungszentrum in Königswartha, an der Hauptstraße 16, umfasst das Pflegeheim mit zwei Häusern, eine Sozialstation, eine Tagespflege, eine Rettungswache und Betreutes Wohnen. Das Zentrum hat sich seit der Übernahme durch den DRK-Kreisverband Bautzen e.V. im Jahr 1993 stetig weiterentwickelt.

Das Pflegeheim bietet Platz für insgesamt 107 pflegebedürftige Bewohner. Haus 1, eröffnet 2001, verfügt über 86 Pflegeplätze in 50 Einzel- und 18 Doppelzimmern. Haus 2 bietet etwa 20 Bewohnern ein Zuhause. Die Sozialstation betreut pflegebedürftige Menschen in ihrem eigenen Zuhause, während die Tagespflege von Montag bis Freitag zehn Plätze für die Betreuung vor Ort bereitstellt.

Die Rettungswache ist rund um die Uhr besetzt, und im Betreuten Wohnen stehen zwölf Wohnungen zur Verfügung,

die mit einem Hausnotrufsystem ausgestattet sind. In allen Bereichen wird auf individuelle Pflege und Fürsorge geachtet, unterstützt durch ein starkes Qualitätsmanagement und regelmäßige Weiterbildungen der Mitarbeiter.

Das Betreuungszentrum zeichnet sich durch seine umfassenden Dienstleistungen aus und bietet eine enge Zusammenarbeit mit Haus- und Fachärzten, um eine optimale Versorgung der Pflegebedürftigen zu gewährleisten.

Kontakt:

DRK Pflegeheim Königswartha
Hauptstraße 16, 02699 Königswartha
Telefon: 03 59 31 / 2 61 00

E-Mail: heimleitung.koenigswartha@drk-bautzen.de

„TREFFPUNKT“ KÖNIGSWARTHA | Zetkanišćo „Treffpunkt“ Rakecy

Willkommen im Treffpunkt Königswartha – Der perfekte Raum für Ihre Veranstaltung! Im Herzen von Königswartha, direkt an der Neudorfer Straße 16b, bietet der Treffpunkt Königswartha flexible und gut ausgestattete Räumlichkeiten für jeden Anlass. Ob Familienfeier, Vereinsversammlung oder Sportgruppe – hier finden Sie den idealen Platz für Ihre Veranstaltung.

In direkter Nachbarschaft zur Paulus-Schule und der Kita Zwergenland gelegen, ist unser Mehrzweckraum ein beliebter Treffpunkt für Senioren, Interessenvereinigungen und Sportgruppen aus der gesamten Gemeinde.

Unsere Räumlichkeiten bieten Platz für bis zu 60 Personen und verfügen über eine voll ausgestattete Küche mit Kaffeemaschinen, Kühlschrank, Backofen sowie Geschirr und Gläsern in verschiedenen Ausführungen.

Weitere Annehmlichkeiten:

- Großzügiger Eingangsbereich
- Barrierefreier Zugang dank einer Rampe für Rollstuhlfahrer

Buchen Sie den Treffpunkt Königswartha für Ihre nächste Feier oder Veranstaltung!

Sie erreichen uns per E-Mail unter post@versorgung-koenigswartha.de oder telefonisch unter 03 59 31 / 2 99 00. Unser Büro ist montags, dienstags und donnerstags von 09:00 bis 11:30 Uhr, sowie dienstags von 13:00 bis 18:00 Uhr und donnerstags von 13:00 bis 15:00 Uhr besetzt.

Wir freuen uns, Sie im Treffpunkt Königswartha willkommen zu heißen!

Ihre Versorgungs GmbH Königswartha

Allianz Königswartha



Za čistý Wobswět!



Eine Perspektive in der Heimat gefälltig?

Monteure / Kundendiensttechniker / Azubis (m, w, d)

für regenerative Heiz- und Klimatechnik gesucht



@ www.rz-camina.de

 035934 6220

WAIKIKI Sport

WAIKIKI Sport

An den Sportanlagen
02699 Königswartha

Tel.: 0178 /5396017

E-Mail: manu-ines72@gmx.de



© Philipp Herfort Photography



© Denis Pottmann

Teichwirtschaft Ringfeil



© Monika Wisniewska - Fotolia

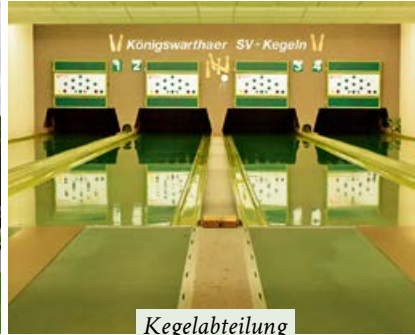
FREIZEIT UND TOURISMUS

| Wólný čas a turizm

SPORTANLAGEN | Sportnišća



Königswarthaer Sportverein 1990 e. V.



Kegelabteilung



Fußballplatz

Der Königswarthaer Sportverein 1990 e. V. nutzt die modernen und gut ausgebauten Sportanlagen von Königswartha. Diese umfassen zwei Rasenplätze und einen Hartplatz für die Fußballer sowie weitere Einrichtungen für Leichtathletik und Beachvolleyball. Der Verein verwaltet und pflegt diese Anlagen in Eigenregie und sorgt für deren Instandhaltung.

Für Indoor-Sportarten wie Handball, Tischtennis, Gymnastik und Volleyball stehen den Vereinsmitgliedern zwei Sporthallen zur Verfügung, die von den Schulen Königswarthas genutzt werden.

Das Vereinshaus, das im Jahr 2002 erbaut wurde, bietet moderne Umkleieräume und eine Kegelanlage im Untergeschoss, die von der Kegelabteilung rege genutzt wird. Die vier Bahnen können auch von Gästen gemietet werden. Kontaktpersonen für die Kegelbahn sind Olaf Zschornack und die Sportgaststätte „Waikiki-Sport“, die ebenfalls im Vereinshaus zu finden ist. Diese Gaststätte steht nicht nur den Sportlern, sondern auch Gästen bei sportlichen Veranstaltungen und für Feierlichkeiten zur Verfügung.

ANGLERVEREINSHAUS | Towarstwowy dom wudźerjow

Der Bau des Anglervereinshauses des AV „Schwarzwasser“ am Johnsdorfer Teich wurde im April 2000 begonnen und bereits im März 2001 fertiggestellt. Seither dient es als Treffpunkt für Angler und Naturfreunde. Der Verein organisiert jährlich fünf Angel-Veranstaltungen, darunter das Anangeln im April,

das Spinnangeln und das Abangeln am Saisonende. Besonders beliebt ist das Vereinsfest im August, bei dem neben Angelwettkämpfen und Musik auch Kinderanimationen und kulinarische Angebote geboten werden. Das Vereinshaus kann zudem für private Feiern gemietet werden.





Meisterbetrieb seit 1998

Freie KFZ-Werkstatt

Ronny Krahl

Eutricher Str. 12 • 02699 Königswartha

☎ 035931 29175

Inspektionen • AU/HU • Bremsen- und Stoßdämpferprüfstand • Klimaanlage-Service
Reifenservice • Karosserieinstandsetzung
Autoreparaturlackierung • Autoglas
3D-Computerachsvermessung
Kalibrierung aller Fahrzeugassistenzsysteme

Autowäsche • Mietwagen • Unfallkomplettservice

Versicherung hat einen Namen

Sandra Jannasch



Vereinbaren Sie Ihren persönlichen Beratungstermin:

Eutricher Str. 12, Königswartha
Tel. 035931 29175



HUK-COBURG
Aus Tradition günstig



MALERMEISTER

KRIEWITZ

Tel. 035933-30341 Mobil 01723595420

Wand • Boden • Fassade • Vollwärmeschutz



**Elektroinstallation
Photovoltaikanlagen**

Niesendorfer Straße 3
02699 Königswartha
Tel.: 035931-20459

elektro-zschiesche@web.de



**SCHRAMM
NATURSTEIN GMBH**

Geschäftsführer: Michael Hornig

Königswarthaer Str. 33
Hermsdorf/Spree
02999 Lohsa

Tel. 035724-50 449 • Fax 51 233 • Funk 0174-340 52 31
schramm-hornig@web.de



LAUSITZER
KNOBLAUCH

FREILAUFENDER
KNOBLAUCH
AUS BODENHALTUNG

lawego gmbh
„Landhof Gano“
Ziegelstr. 2
02699 Königswartha

Tel: +49 151 56 900 806

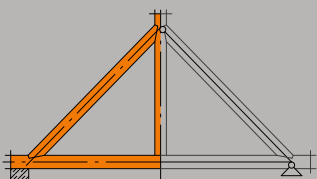
Entdecken Sie unsere
Gewürzmischung und Präsente
oder probieren Sie unseren
Schwarzen Knoblauch

**Öffnungszeiten
des Hofladens:**

Mi 09:00 – 13:00 Uhr
Do & Fr 09:00 – 13:00 Uhr
und 14:00 – 18:00 Uhr
Sa nach Absprache

Kontakt-Emailadresse:
info@lausitzer-knoblauch.de
Homepage:
www.lausitzer-knoblauch.de

Dipl.-Ing. (FH) - Thomas Behr
Tragwerksplanung Behr



Kontakt

Milkeler Str. 31a
02699 Königswartha
OT Oppitz

Festnetz: 035934/ 599936

Mobil: 0152/ 52713304

E-mail: info@tragwerksplanung-behr.de

Freiwilliges Mitglied der Ingenieurkammer Sachsen Listennummer: 33546
qualifizierter Tragwerksplaner Listennummer: 62006



© Gernot Menzel

Schilfromantik – Warthaer Teiche

SCHLOSS UND PARK KÖNIGSWARTHA | Hród a park Rakecy



Fotos: Archiv LfULG

Das Königswarthaer Schloss, um 1780 im klassizistischen Stil erbaut, ist von einem malerischen Park mit Teich im englischen Stil umgeben. Besonders eindrucksvoll sind die zehn restaurierten Sandsteinfiguren an der Nord- und Südseite des Schlosses. Seit 1949 dient das Schloss als Sitz der Fischereischule, die heute



Teil des Sächsischen Landesamts für Umwelt, Landwirtschaft und Geologie ist. Neben der Berufsausbildung von Fischern führt das Amt auch Forschungsprojekte durch. Das gesamte Ensemble, einschließlich Orangerie und Park, steht unter Denkmalschutz und lädt Besucher zur Erholung ein.

TEICHE UND FISCHEREI | Haty a rybarstwo



Königswartha liegt im Herzen des Oberlausitzer Heide- und Teichgebiets, auch bekannt als „Teichland“. In der Gemeinde und ihren Ortsteilen befinden sich über 80 Teiche mit rund 500 Hektar Wasserfläche. Diese Region beherbergt eine vielfältige Tier- und Pflanzenwelt.

Besonders bemerkenswert ist, dass hier vier Haupterwerbsbetriebe der Karpfenteichwirtschaft ansässig sind – einmalig

in Deutschland. Hauptwirtschaftsfisch ist der Karpfen, daneben werden auch Schleien, Hechte und Welse gezüchtet. Im Herbst ist Erntezeit, während im Sommer die idyllische Landschaft zum Wandern und Radfahren einlädt.

In Königswartha befinden sich zudem eine bedeutende Fischereischule, eine Forschungseinrichtung für Teichwirtschaft und die Fischereibehörde für Sachsen.

OBERLAUSITZER HEIDE- UND TEICHLANDSCHAFT – DAS LAND DER 1.000 TEICHE | Hornjołužiská hola a haty – kraj 1000 hatow

Der Oberlausitzer Heide- und Teichlandschaft e. V. (OHTL e. V.) gestaltet und organisiert die nachhaltige Entwicklung der Region. Die Förderung der regionalen Wertschöpfung und die Sicherung einer guten Lebensqualität sind das Ziel und der Mittelpunkt unseres Handelns. Wir unterstützen Akteure, welche aktives Interesse an der regionalen Entwicklung haben: Kommunen, Unternehmen, Privatpersonen, Vereine und andere Organisationen. Wir informieren, vernetzen und bringen die passenden Akteure und Initiativen in unserer

Region zusammen, um Projektideen zu realisieren und einen Mehrwert zu schaffen. Landschaftsprägende Nutzungen sind die Fischerei und die Forstwirtschaft; regionale Wertschöpfung erfolgt vorrangig in landwirtschaftlichen Klein- und mittelständischen Unternehmen und in traditionellen Handwerksbetrieben.

Die Bezeichnung „Land der Tausend Teiche“ hat die Region aufgrund ihrer reichen Naturlandschaft erhalten. Sie dient als

Satz- & Speisefische



Angelteich +
Schaufischen



Hofladen
(Räucherei + Imbiss)



Teichwirtschaft Ringpfeil
WARTHA / KÖNIGSWARTHA » RINGPFEIL.DE

Teichwirtschaft Greim



Fischverkauf

Fischplatten, Speise-, Räucher-, Edel-, Satzfish
im Hofladen erhältlich

Am Fischerhaus 6
02699 Königswartha

Tel. 035931/20474
www.teichwirtschaftgreim.de

Gänsezucht Königswartha



Hermsdorfer Str. 41
02699 Königswartha
Tel.: 035931 20239



Eskildsen

Wir laden GANS herzlich ein.

Es gibt viele kulinarische Angebote rund ums Weihnachtsfest!

Vom 01. November – 22. Dezember
Täglich von 10.00 – 19.00 Uhr

Gänsemarkt



**Oberlausitzer
Heide- und Teichlandschaft**
Hornjołużiska hola a haty

Gutsstraße 4c · 02699 Königswartha
Telefon: 035931 / 16 560 · Fax: 035931 / 16 585
www.ohtl.de / regional@ohtl.de
info@oberlausitz-heide.de / www.oberlausitz-heide.de



© Helena Jatzwank

Seerosen – Oberer Gersdorfteich



Heimat für viele, zum Teil bedrohte Tier- und Pflanzenarten, weshalb der größte Teil des Gebietes im Jahr 1996 zum UNESCO-Biosphärenreservat erklärt wurde. Dies sowie auch die jahrhundertealte Karpfenteichwirtschaft, die sorbische Kultur und die Stadt Bautzen/Budyšin sind die vier regionalen, identitätsstiftenden Besonderheiten – Alleinstellungsmerkmale der OHTL-Region.

Vom Biotopverbund in Caminau, dem KRABATHof in Eutrich, dem CAMPLINO – Camping Waldsee Niesendorf bis hin zum Schlosspark in Königswartha bietet die Gemeinde Königswartha einige besondere Ausflugsziele in der OHTL-Region. Als Mitglied unterstützt sie uns aktiv bei der touristischen Weiterentwicklung unserer Region. Der Gebietskulisse der OHTL-Region gehören die drei Städte Bautzen, Weißenberg und Wittichenau sowie die zwölf Gemeinden: Crostwitz, Großdubrau, Königswartha, Nebelschütz, Neschwitz, Malschwitz, Oßling, Panschwitz-Kuckau, Puschwitz, Radibor, Ralbitz-Rosenthal und Räckelwitz an. Die Mitgliederzahl an Privatpersonen und Leistungsträgern der Region ist stetig wachsend.

Die meisten Orte der OHTL-Region sind aus slawischen Siedlungen hervorgegangen. Bis heute hat sich das kleinste slawische Volk, die Lausitzer Sorben, seine nationalen Eigenheiten bewahrt, weshalb Leben und Kultur hier auch reicher sind als andersorts. Dem Engagement dieses kleinen Volkes ist es zu verdanken, dass die Lausitz heute noch zweisprachig und um einen Kulturschatz reicher ist. Insbesondere die zweisprachige Beschilderung und unzählige Wegekreuze weisen auf die sorbischen Wurzeln in der gesamten Region hin. Auch in Bautzen

sind viele sorbische Kultureinrichtungen zu finden, in denen man mehr zur Tradition und Lebensweise der Sorben erfahren kann.

Sehenswert sind die vielerorts erhaltenen Dorfanlagen, Guts- und Herrenhäuser sowie Schlösser und Parks. Aber nicht nur für kulturinteressierte Besucher ist die Teichregion ein lohnenswertes Ziel, auch zahlreiche Rad- und Wanderwege führen über ein weit verzweigtes Wegenetz und bieten attraktive Möglichkeiten zur aktiven Erholung in der Natur. Darüber hinaus laden diverse Veranstaltungen im Jahresverlauf zum Kennenlernen und Genießen der Natur und Geschichte zwischen Türme, Teiche und Heide ein. Aufgrund ihrer Größe und Vielfalt an kleinen Gemeinden verfügt die Region über eine Vielzahl an touristisch relevanten Einrichtungen und Veranstaltungen, die als Reiseanlass dienen können.

Entdecken Sie die Oberlausitzer Heide- und Teichlandschaft auf den vielen Rad- und Wanderwegen, weitere Informationen dazu finden Sie auf unserer Internetseite www.oberlausitz-heide.de.

Ein sorbisches Sprichwort:

Wutroba je małe polo, ale wšo na nim rosće. –

Das Herz ist nur ein kleines Feld, aber es wächst alles auf ihm.

Mit freundlichem Gruß aus Königswartha
| [z přečelnym postrowom z Rakec](#)

Helena Jatzwauk / Helena Wjacławkowa
Regionale Tourismusentwicklung

GÄNSEWEIHNACHTSMARKT | Husacy hodowny hermank

Vorweihnachtszeit auf dem „Gänseweihnachtsmarkt“
Königswartha, Hermsdorfer Straße 41.

Öffnungszeiten: 1. November bis 22. Dezember
täglich von 10:00 bis 19:00 Uhr

Genießen Sie leckeren Gänsebraten, Klöße und Rotkohl, vielleicht noch einen Glühwein, und das alles in einer besinnlichen, vorweihnachtlichen Atmosphäre.

Gänsespezialitäten aus der eigenen Marktküche sind in den Verkaufsständen erhältlich.

MARKTPLATZ KÖNIGSWARTHA | Rakečanske torhošćo

Königswartha, erstmals 1350 als „Städtlein“ erwähnt, diente wohl ursprünglich als königlicher Wachposten zwischen Bautzen und Hoyerswerda. Schon früh entwickelte sich auf dem großzügig angelegten Marktplatz ein lebhaftes Marktge-

schehen, das die Bewohner der Umgebung anzog. Noch heute ist der Marktplatz ein zentraler Treffpunkt, wo jeden Freitag reges Treiben herrscht und frische Waren angeboten werden – eine Tradition, die das Herzstück der Gemeinde geblieben ist.

RADTOUREN | Kolesowarske šćežki

Die Heide- und Teichlandschaft rund um die Gemeinde Königswartha können Sie auf verschiedensten Radwanderwegen erkunden:

- **Seeadlerrundweg:** Weitere Informationen finden Sie unter: www.oberlausitz-heide.de

Der abwechslungsreiche Seeadlerrundweg leitet über 13 Stationen im Biosphärenreservat Oberlausitzer Heide- und Teichlandschaft durch die Lebensräume seltener Tier- und Pflanzenarten, die das Revier des Seeadlers charakterisieren. Der Radweg führt den Besucher über ca. 88 km zu Aussichtspunkten, Beobachtungsplattformen, Natur- und Kulturdenkmälern, zu Biosphärenwirten, Hofläden, Kunsthandwerkern und Heimatmuseen. Der Rundradweg tangiert die Gemeinde Königswartha zwischen Oppitz und Caminau.

- **Froschradweg:** Weitere Informationen finden Sie unter: www.radwandern-oberlausitz.de

Der Froschradweg führt auf einem ca. 260 km langen Rundkurs durch die Oberlausitzer Heide- und Teichlandschaft. Die ist so einzigartig, dass die UNESCO das Biosphärenreservat unter ihren Schutz gestellt hat. Im nördlichen Teil beginnt das Lausitzer Seenland, Europas größte von Menschenhand geschaffene Seenlandschaft. Im Osten liegt Bad Muskau mit seinem ebenfalls UNESCO-geschützten Park an der Strecke. Der Froschradweg führt durch die Königswarthaer Ortsteile Oppitz, Niesendorf und Eutrich.

- **Krabatradweg:** Weitere Informationen finden Sie unter: www.oberlausitz-heide.de



Diese interessante Radwanderoute erschließt auf einem Rundkurs von ca. 90 km einen bedeutenden Teil des sorbischen Siedlungsgebietes in der Oberlausitz. Benannt wurde sie nach Krabat, einer bekannten Sagentgestalt, der als Zaubermeister so manches gute Werk für das arme sorbische Volk vollbracht hat. In der Strecke voller Kultur- und Naturschätze stecken viele Erinnerungen an Krabat. Die Route berührt die wichtigsten Orte, die mit ihm in Verbindung gebracht werden, und vermittelt Einblicke in die Kultur und den ländlichen Alltag der Sorben. Der kleine Ort Eutrich, Ortsteil von Königswartha, gilt als der Geburtsort von Krabat. Der Krabatradweg führt außerdem durch Truppen, Commerau und Wartha.

- **Radwanderweg „Sorbische Impressionen“:** Weitere Informationen finden Sie unter: www.oberlausitz-heide.de Der Radweg führt auf etwa 88 km durch einen Teil des Siedlungsgebiets der Sorben, eines slawischen Volkes, das seit dem 8. Jahrhundert hier lebt und seine Sprache und Kultur bis heute bewahrt hat. Augenfälligstes Zeichen des Miteinanders von Deutschen und Sorben sind die zweisprachigen Orts- und Straßenschilder. Auf der mit dem sorbischen Lindenblatt ausgemaltem Radtour geben Museen und Heimatstuben ein authentisches Bild vom Leben früherer Generationen und vermitteln Interessantes zu Traditionen, Bräuchen und Trachten. Außerdem gewährt manch Handwerker gern Einblick in seine Arbeit und Denkmäler verweisen auf sorbische Persönlichkeiten. Auch dieser Radweg tangiert die Gemeinde Königswartha im Ortsteil Eutrich.

- **Radwanderweg „Kranich.Karpfen.Rotbauchunke“:** Weitere Informationen finden Sie unter: www.oberlausitz-heide.de Der Radweg führt auf rund 43 km durch die Teichlandschaften in der Oberlausitz und bietet fantastische Naturerlebnisse. Große und kleine Besucher erfahren entlang der Strecke viel Wissenswertes über den beeindruckenden Artenreichtum der Region. Entlang der Strecke erhält man in Hofläden frischen Lausitzer Fisch und regionale Produkte. Der Radweg führt auf seinem Rundkurs über Niesendorf, Eutrich, Truppen, Commerau, Wartha, Caminau und Königswartha durch das Gemeindegebiet.

BIOTOPVERBUND CAMINAU | Biotopowy zwjazk Kamjenej



Im Jahr 2005 wurde eine 350.000 m² große ehemalige Tagebaufäche der Caminauer Kaolinwerk GmbH für die Öffentlichkeit zugänglich gemacht. Seither hat sich hier ein einzigartiger Biotopverbund entwickelt, der zahlreiche Besucher anzieht. Auf dem Gelände gibt es viel zu entdecken:

- **Dendrologischer Lehrpfad:** Eine beeindruckende Sammlung heimischer und exotischer Baumarten.
- **Arboretum Sinensis:** Pflanzensammlung mit asiatischem Schwerpunkt und einem nachgebauten japanischen Schrein als Symbol des Glücks.
- **Totholzpark:** Zeigt die Bedeutung von Totholz für die Wiederbelebung der Natur.
- **Pseudoruine mit Amphitheater:** Eine künstliche Ruine als Aussichtspunkt und ein Rundtheater für Veranstaltungen.
- **Saliceum:** Ein beeindruckendes Bauwerk aus Weiden.

- **Waldspielplatz mit grünem Klassenzimmer und Klanggarten:** Ein idealer Ort für Schulklassen und Kindergärten, um zu spielen und gleichzeitig etwas über die Natur zu lernen.

Die Caminauer Kaolinwerk GmbH zeigt mit diesem Projekt eindrucksvoll, dass industrieller Bergbau und Naturschutz Hand in Hand gehen können. Das Unternehmen engagiert sich aktiv für die landschaftsgestaltende Nachnutzung, die auf nachhaltige Ressourcennutzung setzt. Der Biotopverbund ist ein beliebtes Ausflugsziel für Familien und Gruppen und täglich von 08:00 bis 20:00 Uhr kostenfrei zugänglich.

Anmeldung für Führungen:
Caminauer Kaolinwerk GmbH
Telefon: 03 59 31 / 1 62 69

WILLKOMMEN IM CAMPLINO WALDSEE NIESENDORF

| Witajće do lésneje kupjele Niža Wjes



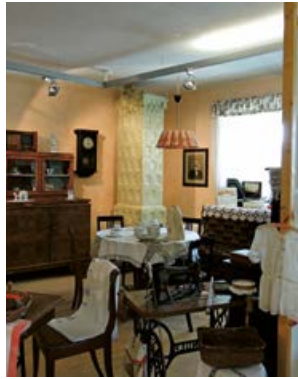
Unser malerischer Waldsee befindet sich im Herzen des Naherholungsgebiets „Oberlausitzer Heide- und Teichlandschaft“. Ob Dauercamper, Kurzzeitcamper oder Tagesgäste – hier können Sie fernab vom Straßenlärm die Ruhe und natürliche Entspannung genießen.

Weitere Informationen finden Sie auf unserer Webseite:
www.campingplatz-niesendorf.de

Kontakt:
CAMPLINO – Camping Waldsee Niesendorf
Straße am See, 02699 Königswartha OT Niesendorf
E-Mail: post@campingplatz-niesendorf.de

Betreiber:
Versorgungs GmbH Königswartha
Eutricher Straße 3, 02699 Königswartha
Telefon: 03 59 31 / 2 99 00

HEIMATSTUBE | Domizniska stwa



Die Heimatstube befindet sich im Jugend- und Vereinshaus, Gutsstraße 4c, und lädt zu einer spannenden Zeitreise in die Vergangenheit ein. Ein barrierefreier Zugang über einen Fahrstuhl an der Gutshofseite ist ebenfalls vorhanden.

In der Heimatstube erwartet die Besucher ein liebevoll eingerichtetes Wohnzimmer, eine Küche und ein Waschhaus aus den Zeiten der Groß- oder Urgroßmutter. Auch landwirtschaftliche Geräte, eine Sattlereiwerkstatt und weitere handwerkliche Gegenstände aus früheren Zeiten sind ausgestellt. Im „Klassenzimmer der Geschichte“ können sich Besucher an die

Schulzeit vergangener Tage erinnern. Zudem bietet das Traditionszimmer der Freiwilligen Feuerwehr einen Einblick in die Geschichte der Feuerwehr, mit interessanten Ausstellungsstücken und Informationen über ihre Entwicklung bis heute.

Sonderführungen sind nach Absprache möglich:
Telefon: 03 59 31 / 2 39 10
Gemeindeverwaltung Königswartha
Telefon: 03 59 31/ 2 08 12
Königswarthaer Geschichtsverein RAK e. V.
Internet: www.geschichtsverein-rak.de

BIBLIOTHEK | Biblioteka

Die Gemeindebibliothek Königswartha, zentral gelegen im Jugend- und Vereinshaus auf der Gutsstraße 4c, bietet eine Vielzahl an Medien für jede Altersgruppe. Mit rund 13.000 Medien, darunter Bücher, Zeitschriften, DVDs und Hörbücher, lädt die Bibliothek ihre Besucher zu einer spannenden Entdeckungsreise durch die Welt der Literatur ein. Besonders für Kinder und Jugendliche gibt es ein speziell auf sie abgestimmtes Angebot.

Die Bibliothek bietet auch regelmäßige Veranstaltungen, wie den Leseclub für Grundschulkinder, die sich mittwochs treffen, um zu lesen, zu rätseln und zu spielen.

Für weitere Informationen oder Reservierungen kann die Bibliothek telefonisch unter 03 59 31 / 2 11 32 oder per E-Mail an bibliothek-koenigswartha@gmx.de erreicht werden.



GEWERBEPARK „KÖNIGSWARTHA WEST“ | Přemyslovníščo Rakecy-zapad

Im Laufe seiner bewegten Geschichte entstand seit 1939 aus dem Waldstück westlich von Königswartha zuerst ein Standort der Rüstungsindustrie, der sich nach der Wende zum heutigen Gewerbepark „Königswartha West“ weiterentwickelte.

Seit dem Beginn der neunziger Jahre siedelten sich auf dem damaligen Werksgelände der Mechanischen Werkstätten Königswartha Firmen aus den verschiedensten Industrie-, Handwerks- und Handelszweigen an. So z.B. aus dem Maschinenbau und der Metallverarbeitung, Medizintechnik, sowie viele kleinere gewerbe- und handeltreibende Firmen. Damit entstanden auch diverse Arbeitsplätze am Standort.

Durch die mittlerweile verbesserte Verkehrsanbindung und die vorhandene Infrastruktur bleibt der Gewerbepark heute und in der Zukunft ein attraktiver Wirtschaftsstandort.

Firmenwegweiser im Gewerbepark „Königswartha West“



*Ihre Gesundheit ...
unser Anliegen*



Apotheke am Markt

Apothekerin Andrea Springer

Am Marktplatz 19 • 02699 Königswartha
Telefon: 035931/23 80 • Fax: 035931/23 84

Unsere Öffnungszeiten:
Mo. – Fr. 8.00 – 18.00 Uhr
Sa. 8.00 – 12.00 Uhr

Wir behandeln nicht nur Ihre Schmerzen, sondern auch die Ursache der Symptome.

Jetzt Termin vereinbaren!

☎ 035931 20514

2x in Königswartha
Winzeweg 2
und
Hermisdorfer Str. 16a
02699 Königswartha

Physiotherapie
Hagen Melcher



 **HÄUSLICHE KRANKENPFLEGE Paschke**

ZUGELASSEN FÜR ALLE KRANKENKASSEN
Ihr zuverlässiger Partner für die Pflege zu Hause

Inhaber: Georg Paschke jun.
Niesendorfer Str. 2, 02699 Königswartha

Tel. **03 59 31 / 2 10 91**
Fax **03 59 31 / 2 10 99**

krankenpflege-paschke@freenet.de
www.krankenpflege-paschke.de

ERGOTHERAPIE Praxis für Ergotherapie für Ergotherapie
Seidl/ Müller GmbH

- Schlaganfall
- Parkinson
- Multiple Sklerose
- Behandlung physischer Patienten
- Lernschwäche
- Feinmotorik
- Handtherapie

Poststr. 14 • 01917 Kamenz
Tel./Fax 03578 309634

Großenhainer Str. 16 • 01936 Königsbrück
Tel. 035795 36161


Schulstr. 15 • 02977 Hoyerswerda
Tel. 03571 418819

Hermisdorferstr. 16A • 02699 Königswartha
Tel. 035931 293056


www.ergotherapie-seidl-mueller.de




IMPRESSUM

 **total-lokal**

Herausgeber:
mediaprint infoverlag gmbh
Lechstr. 2, 86415 Mering
Registriergericht Augsburg, HRB 27606
USt-IdNr.: DE 118515205
Geschäftsführung:
Ulf Stornebel
Telefon: 08233 384-0
Fax: 08233 384-247
info@mediaprint.info



in Zusammenarbeit mit:
Gemeinde Königswartha, Bahnhofstraße 4, 02699 Königswartha

Redaktion:
Verantwortlich für den redaktionellen Inhalt:
Gemeinde Königswartha mit Unterstützung der mediaprint infoverlag gmbh
Verantwortlich für den Anzeigenteil: mediaprint infoverlag gmbh – Goran Petravescic

Angaben nach Art. 8 Abs. 3 BayPrG: Alleinige Gesellschafterin der mediaprint infoverlag gmbh ist die Media-Print Group GmbH, Paderborn

Quellennachweis für Fotos/Abbildungen:
Dr. Füllner, Gerd
Hr. Zwoch, Dietmar
Privat

Weitere Bildnachweise stehen in den jeweiligen Fotos.

02699050 / 6. Auflage / 2025

Druck:
OPS Onlineprint-Service GmbH & Co. KG
Otto-Hahn-Straße 25
34253 Lohfelden

Papier:
Umschlag: 250 g/m² Bilderdruck, chlor- und säurefrei
Inhalt: 115 g/m² Bilderdruck, chlor- und säurefrei

Titel, Umschlaggestaltung sowie Art und Anordnung des Inhalts sind zugunsten des jeweiligen Inhabers dieser Rechte urheberrechtlich geschützt. Nachdruck und Übersetzungen in Print und Online sind – auch auszugsweise – nicht gestattet.

MEDIZINISCHE VERSORGUNG

| Mediciniske zastranje

■ Allgemeinmedizin

Arztpraxis Dr. med. Dirk Stöckel

Waldstraße 8 a, 02699 Königswartha
 Telefon: 03 59 31 / 2 02 34
 Internet: www.drstoeckel.de

Arztpraxis Dipl.-Med. Petra Stelzmann

Fachärztin für Allgemeinmedizin, Homöopathie,
 Akupunktur, Neuraltherapie
 Ahornweg 4, 02699 Königswartha
 Telefon: 03 59 31 / 2 03 72

Arztpraxis Joachim Teich

Hermsdorfer Straße 16 a, 02699 Königswartha
 Telefon: 03 59 31 / 29 49 99
 Internet: arztpraxis-teich.de

■ Apotheken

Apotheke am Markt

Am Marktplatz 19, 02699 Königswartha
 Inh. Frau Andrea Springer
 Telefon: 03 59 31 / 23 80

■ Ergotherapie

Gemeinschaftspraxis für Ergotherapie

Barbara Seidl/Andrea Müller

Hermsdorfer Straße 16 a, 02699 Königswartha
 Telefon 03 59 31 / 29 30 56
 E-Mail: km@ergotherapie-seidl-mueller.de
 Internet: www.ergotherapie-km.de

■ Hebamme

Hebammenpraxis Romy Walter

Hermsdorfer Straße 16 A
 02699 Königswartha
 Telefon: 01 62 / 4 16 97 26
 E-Mail: kontakt@hebamme-romywalter.de
 Internet: www.hebamme-romywalter.de

■ Pflege

DRK-Sozialstation

Hauptstraße 16, 02699 Königswartha
 Telefon: 03 59 31 / 2 61 25
 E-Mail: sozialstation.koenigswartha@drk-bautzen.de

DRK-Tagespflege

Hauptstraße 16, 02699 Königswartha
 Telefon: 03 59 31 / 2 61 02
 E-Mail: tagespflege.koenigswartha@drk-bautzen.de

Häusliche Krankenpflege Georg Paschke

Niesendorfer Str. 2, 02699 Königswartha
 Telefon: 03 59 31 / 2 10 91
 Telefax: 03 59 31 / 2 10 99
 E-Mail: krankenpflege-paschke@freenet.de
 Internet: www.krankenpflege-paschke.de

Häuslicher Krankenpflagedienst

Schwester Anita Lange

Neudorfer Straße 20, 02699 Königswartha
 Telefon: 03 59 31 / 2 98 27
 Telefax: 03 59 31 / 2 98 28
 E-Mail: krankenpflege-lange@freenet.de
 Internet: krankenpflege-lange-koenigswartha.de

■ Physiotherapie

Hagen Melcher

Winzeweg 2, 02699 Königswartha
 Telefon: 03 59 31 / 2 05 14 &
 Hermsdorfer Straße 16 a, 02699 Königswartha
 Telefon: 03 59 31 / 29 72 72
 E-Mail: post@physio-melcher.de
 Internet: www.physio-melcher.de

Andrea Preibsch

Neudorfer Straße 7 c, 02699 Königswartha
 Telefon: 03 59 31 / 2 07 97

Frank Saring

Niesendorfer Weg 1, 02699 Königswartha
 Telefon: 03 59 31 / 29 30 63

■ Physiotherapie/Podologie

Physiotherapie Kerstin Herzog

Podologie Joachim Herzog

Neue Straße 9, 02699 Königswartha
 Telefon: 03 59 31 / 2 01 71

■ Zahnmedizin

Carsten Trebert

Kastanienring 35, 02699 Königswartha
 Telefon: 03 59 31 / 2 03 78

GESUNDHEITSZENTRUM KÖNIGSWARTHA | Centrum strowoty Rakecy



Das Gesundheitszentrum Königswartha, welches durch den Umbau eines ehemaligen Einkaufszentrums seit 2018 besteht, bietet umfangreiche Angebote zum Thema Gesundheit an.

Im Objekt befindet sich die Allgemeinarztpraxis Joachim Teich, die seit 2019 die ärztliche Versorgung der Bevölkerung in und um Königswartha verbessert hat.

Für das physiotherapeutische und sportaktive Angebot sorgen das Physiofit und die Physiotherapie Hagen Melcher. In einem MILON Zirkel und einer FIVE Dehnungsstrecke wird ein attraktives Angebot für die körperliche Gesunderhaltung geboten.

Ganz neue Wege geht die Augenoptikermeisterin Anett Pötschke mit Ihrer Augenoptikerpraxis „Die Sehfahrer“. Diese bietet nicht nur in Ihrem Fachgeschäft sondern auch mit dem Optikermobil umfangreiche Leistungen rund um das gute Sehen an.

Damit betreut sie nicht nur Kunden in und um Königswartha, sondern fährt mit Ihrem Optikermobil auch auf die Dörfer in der Region, was eine Bereicherung der ländlichen Region mit mobilen Dienstleistungen ist.

Die Hebammenpraxis Romy Walther ist für das Gesundheitszentrum ein wichtiger Bestandteil. Seit der Eröffnung im August 2018 hat sie viele Eltern in der Geburtsvorbereitung und in der Nachsorge begleitet. Mit Ihrer Betreuung und den vielen Kursen schafft sie ein umfangreiches Angebot für die Familien.

Ein weiteres Angebot bietet die Praxis für Egotherapie Seidl/Müller GmbH.

In zwei Behandlungsräumen und einem modernen Sportraum werden durch die Mitarbeiter ergotherapeutische Behandlungen aber auch Hausbesuche durchgeführt.

Die Salzgrotte im Gesundheitszentrum ist ein besonderes Angebot. Hier kann man eine Auszeit vom Alltag genießen, Tiefenentspannung durch das Einatmen von Sole- und Salzlufte erleben oder bei verschiedenen Angeboten wie zum Beispiel Meditations- und Klangschalenkursen seinen Alltagsstress ablegen.

Im großen modern ausgestatteten Multifunktionsraum finden wöchentlich Kurse verschiedener Anbieter des Gesundheitszentrums aber auch externer Anbieter statt. Das sind Sport und Therapiekurse, Yogakurse, Kindertanzkurse aber auch Vortragsreihen zu verschiedenen Themen.

Zurzeit werden noch zwei weitere Behandlungsräume im kosmetischen und alternativmedizinischen Bereich genutzt.

Die noch leerstehende Praxis sucht noch einen Nutzer und wird zurzeit durch zeitweilige Angebote genutzt.

Internet: www.gesundheitszentrum-koenigswartha

ALLGEMEINE ANGABEN

| Powšitkowne informacije



Rathaus

Lage:

Bundesland Sachsen
Kreis Bautzen
Region Oberlausitz

Erreichbarkeit:

- direkte Lage an der B 96
- Anschluss an die Bundesautobahn A 4 ca. 15 km
- in Richtung Bautzen – Dresden bzw. Bautzen – Görlitz
- von Bautzen, Hoyerswerda und Kamenz mit den Buslinien +500, 504, 701, 712, 716, 775, 780, 785, 791 zu erreichen

Postleitzahl: 0 26 99

Telefon-Vorwahl Königswartha und Ortsteile:

außer: Wartha Telefon: 03 59 31
außer: Oppitz Telefon: 03 57 26
 Telefon: 03 59 34

Sehens- und Erlebenswertes:

- Schloss und Park Königswartha Telefon: 03 59 31 / 2 96 10
- Ev.-Luth. Kirche Königswartha Telefon: 03 59 31 / 2 02 24
- CAMPLINO Camping
 Waldsee Niesendorf Telefon: 03 59 31 / 2 05 38
- Biotopverbund Caminau Telefon: 03 59 31 / 1 62 69
- Bibliothek Telefon: 03 59 31 / 2 11 32
- Heimatstube Königswartha Telefon: 03 59 31 / 2 39 10
- Haus der Tausend Teiche Telefon: 03 59 32 / 3 65 60

Verein zur Entwicklung der Oberlausitzer Heide- und Teichlandschaft e.V.

Gutsstraße 4 c, 02699 Königswartha
Telefon: +49 3 59 31 / 2 12 20
info@oberlausitz-heide.de
www.oberlausitz-heide.de

INSERENTEN-VERZEICHNIS

| Zapis inserentow

Branche	Unternehmen	Seite
Apotheke	Apotheke am Markt	30
Autoglas	Hütter Autoglas	4
Bestattungsinstitut	Bestattungsunternehmen Schröter	U3
Catering	WAIKIKI Sport	20
Design	ARTTEC Design GmbH	4
Elektroinstallation	Elektro Zschiesche	22
Elektronikentsorgung und -verwertung	Phönix Elektronik-Recycling GbR	4
Energieversorgung	Energieversorgung Schwarze Elster GmbH	10
	Enso SachsenEnergie	10
Ergotherapie	Gemeinschaftspraxis für Ergotherapie Seidel - Müller	30
Fischereibetrieb	Teichwirtschaft Greim	24
	Teichwirtschaft Ringpfeil Wartha	24
Geflügelzucht	Eskildsen Gänsezucht Königswartha	24
Getränkeliieferdienst	Groß- und Einzelhandel Sebastian	2
Haustechnik	R&Z Innovative Haustechnik GmbH	20
Hofladen	lawego gmbh	23
Ingenieurbüro	Tragwerksplanung Behr	22
	GIL Ganzheitliche Ingenieurleistungen GmbH	10
	Jürn Lehnig Ingenieurbüro	10
Kfz-Werkstatt	RK Freie Kfz Werkstatt Ronny Krahl	22
Krankenpflege	Häusliche Krankenpflege Paschke	30
Landwirtschaftliche Erzeugnisse	LAWI Schwarzadler	2
Malerbetrieb	TK Malermeister Kriewitz	22
Maschinenbau	kluge GmbH	4
	PURTEC Engineering GmbH	12
Naturstein	Naturstein Schramm GmbH	22
Pflege- und Betreuungsdienst	Deutsches Rotes Kreuz Kreisverband Bautzen e.V.	U2
Physiotherapie	Hagen Melcher Physiotherapie	30
Steuerberatung	Lohn- und Einkommensteuer Hilfe-Ring Deutschland e.V.	2
Touristikinformation	Oberlausitzer Heide- und Teichlandschaft	24
Transporte	Günter Kunaschk & Partner GmbH	4
Vermessungsbüro	Vermessungsbüro Rosenau	10
Versicherung	Allianz Königswartha	20
	HUK-COBURG	22
Wohnungsunternehmen	Wohnungsgenossenschaft Königswartha eG	2

Weitere Informationen finden Sie im Internet unter www.total-lokal.de.

U = Umschlagseite

Bestattungsunternehmen Schröter
Erstes privates Bestattungsunternehmen in der Stadt Bautzen
Telefon Tag und Nacht (03591) 4 85 50

Hauptgeschäftsstelle:
02625 Bautzen
Wallstraße 16
Filialen: Königswartha / Cunewalde / Schirgiswalde / Neukirch
www.-schroeter-bestattungen.de

Bestattungsvorsorge - bitte sprechen Sie uns an.



Für eine saubere Umwelt



Gemeinde Königwartha
Bahnhofstraße 4
02699 Königwartha